



need-to-be-needed need-to-be-needed need-to-be-needed
need-to-be-needed need-to-be-needed need-to-be-needed
need-to-be-needed need-to-be-needed need-to-be-needed
need-to-be-needed need-to-be-needed need-to-be-needed

need-to-be-needed need-to-be-needed need-to-be-needed
need-to-be-needed need-to-be-needed need-to-be-needed
need-to-be-needed need-to-be-needed need-to-be-needed
need-to-be-needed need-to-be-needed need-to-be-needed



Clubhuismodel[©]

als inspiratiebron

Uitgangspunt

behoefte van **-psychisch kwetsbare-** mensen

- ◆ om ergens bij te horen en zich veilig te kunnen voelen
- ◆ om zich in relaties met anderen geborgen en gesteund te voelen
- ◆ om zich waardevol en nuttig te voelen: **to be needed**

optimistische kijk

- ◆ focus op talenten, kwaliteiten, mogelijkheden
- ◆ initiatief, verantwoordelijkheid en participatie staan centraal

Doel

- ▶ een gastvrije ontmoetingsplek
 - ▶ waar iedereen welkom is en gerespecteerd wordt
 - ▶ een plek die ontwikkelingskansen biedt
i.p.v. te focussen op (behandeling van zwakheden) of beperkingen
-
-

Bouwstenen voor een Clubhuis

naar het model van



Clubhouse International[©]
Creating Community: Changing the World of Mental Health

1

lidmaatschap

- vrijwillig
- eigen keuze
- reach out

2

onderlinge relaties

- alle vergaderingen open voor iedereen
- staf en leden delen verantwoordelijkheid

3

ruimte

- fysieke ruimte
- eigen stijl en identiteit
- vrij toegankelijk

4

werkdag - dagritme

- zij-aan-zij
- 5-dagenweek
- activiteiten en ateliers

5

werk

- begeleid werken
- werken met ondersteuning
- betaald werk

6

opleiding

- ondersteuning van nood aan opleiding
- vrijwillig - eigen keuze

7

functies van het huis

- gezonde levensstijl
- huisvesting

deze 8 basispijlers
zijn de bouwstenen voor de
37 "standards" of
basisregels
van het
Clubhuis Model[©]

8

beleid en financiën

- raad van bestuur
- steun van overheid inzake geestelijke gezondheidszorg

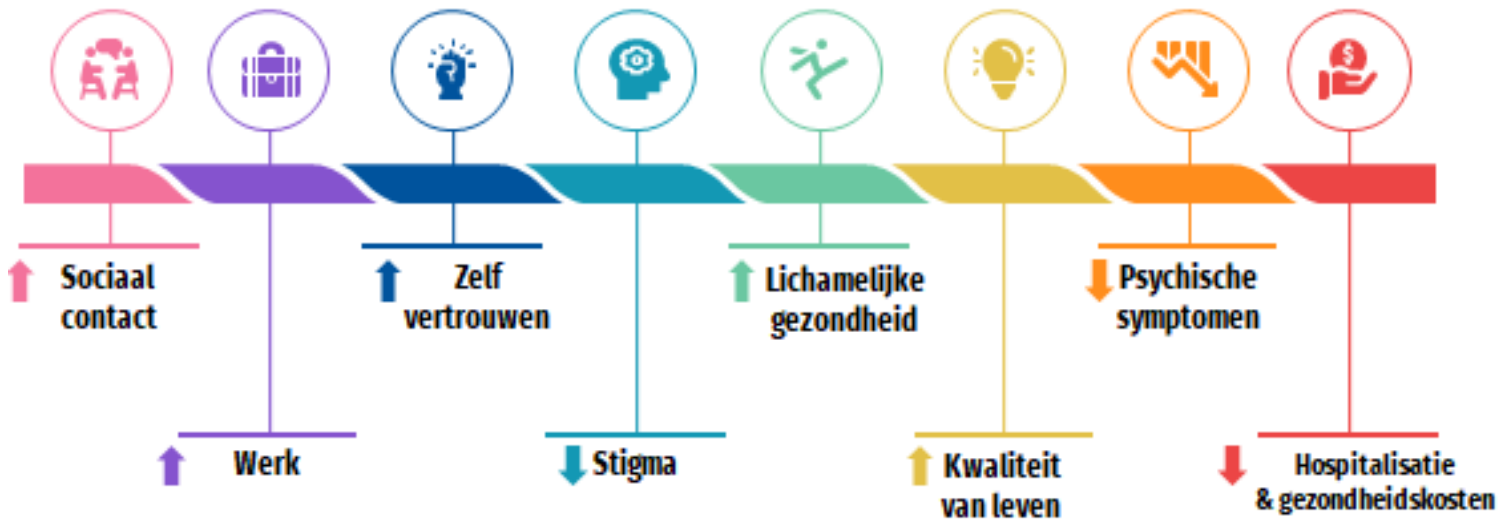


waarom kiezen voor het **Clubhuismodel**®

WHO Wereldgezondheidsorganisatie neemt Clubhuismodel® op in nieuwe richtlijn voor geestelijke gezondheidszorg (2021) als **evidence-based-practice** op basis van **wetenschappelijk onderzoek**



Transforming Lives: Clubhouse Impact Report





waarom kiezen voor het **Clubhuismodel**[©]

Clubhouse International[©]

Creating Community: Changing the World of Mental Health



CELEBRATING 30 YEARS OF CHANGE

Clubhouse International[©]

is een mondiale, non-profit en niet-gouvernementele organisatie die gemeenschappen over de hele wereld helpt bij het creëren van duurzame oplossingen voor psychische kwetsbaarheid

Missie

Het beëindigen van het sociale en economische isolement van mensen met een psychische kwetsbaarheid door het aantal en de kwaliteit van clubhuisprogramma's te vergroten zodat een wereld ontstaat waarin mensen met een psychische kwetsbaarheid een integraal onderdeel van de samenleving zijn.

wij delen die **visie op sociale en economische inclusie**



Clubhouse International[©]

Creating Community: Changing the World of Mental Health

meer dan **350 clubhuizen** in **33 landen**

— bereiken **jaarlijks meer dan 100.000 leden**

— bieden hoop en kansen aan mensen met een psychische kwetsbaarheid



legende: Rood = Geaccrediteerde clubhuizen; Groen = Trainingsbasissen; Grijs = Niet-geaccrediteerde clubhuizen

meer info: [Clubhouse Directory](#) | [Clubhouse International \(clubhouse-intl.org\)](#)



need-to-be-needed need-to-be-needed need-
need-to-be-needed need-to-be-needed
need-to-be-needed need-to-be-needed
need-to-be-needed need-to-be-needed

needed need-to-be-needed need-to-be-needed
need-to-be-needed need-to-be-needed
need-to-be-needed need-to-be-needed
need-to-be-needed need-to-be-needed

Clubhuismodel[©]

PARTICIPATIE en EMPOWERMENT als krachtbron



van afhankelijkheid naar zelfstandigheid



context	in ziekenhuis	in behandeling	nazorg	dagbesteding	arbeidszorg	in clubhuis
situatie	crisis situatie	start herstel	verbinding zoeken met maatschappij	actief in herstel	regie in eigen handen	
professionals stafleden	neemt leiding	zorgt	luistert	adviseert	steunt	faciliteert
patiënt	ondergaat	vragen en opmerkingen	inspraak	participatie	medebestuur	zelfbestuur
van patient tot lid	passieve patient	informed consent	cliënt	deelnemer	volwaardig lidmaatschap	



Hoe passen we het **Clubhuismodel[©]** toe

patiënten worden **leden**

coaches worden **stafleden**

samenwerking van leden en stafleden
die **samen** globale werking sturen

uitrol **Clubhuismodel[©]** is een traject van
doorgedreven **participatie** naar **zelfbestuur**



1

lidmaatschap



2

onderlinge
relaties

Betrokkenheid bevorderen via delen van informatie

Prikbord

Verslagen

Inkomsten en
Uitgaven

Weekmail

't Vlonderkrantje

Beeldscherm

2024 SEPTEMBER							G-sport Vlaanderen		ONTMOETINGSHUIS de Vlonder	
maandag	dinsdag	woensdag	donderdag	vrijdag	zaterdag	zondag				
26 9u Ochtdpraatje	27	28	29 9u Ochtdpraatje	30 9u30 Redactiekrantje 9u30 Bloempotten versieren	31 20u Raymond van het Groenewoud	01				
02 9u Vertrek Vlonderreis	03 13u Algemene vergadering	04	05 Bezoek C lubhuis Brussel	16u Teruj						
09 9u Ochtdpraatje 10u Rookstop Bezoek ZigZag Sint-Niklaas	10 10u30 De Valse Noot met Tamila 12u30 Atelierverg.	10 10u Kook	11	12 9u Ochtdpraatje	9u Uitstap De Sch...					

Weekmail

Wat we diep in ons hart allen hoopten, maar simpelweg niet meer durfden verwachten, is op vrijdag 26 september om 10u30 's ochtend voel nog eens aan als een zelig zonnige dag, republiek en zonnig. Het aloude adagium "Na regen komt zonnigheid" zullen we diep en diep maar niet helemaal in diskrediet brengen.

De overvloedig regen met gelijktijdig zwaarste bewezen, want Joost gewaagde van weerspanning. Vrijdag 26 september, die het vrijdagse van de week is, maar, maar de week te korte en hard zich geboid te worden. Bedankt voor de houstaaste inzet, Annelies!

Bij Fonds ANCI lokaal, als de letter een projectaanvraag ingediend. Zij kwamen vandaag met de dichting van dit project en een rondleiding in ons ontmoetingshuis. Het kwam mij ter ore dat dit resultaat is een zeer fijne ontmoeting.

facebook



Ledengroep Ontmoetingshuis de Vlonder - 't Karwei



Communicatie

versterkt

participatie

INSPRAAK voortdurend in dialoog



2 onderlinge relaties



8 beleid en financiën

Dagelijkse werkverdeling
Ochtendpraatje

Evaluatiemomenten
(informereren, feedback,...)

Individuele gesprekken

Thematische denkmomenten

leden en stafleden regelen en sturen **samen** de werking via een duidelijke overlegstructuur

buro

dé draaischijf van ontmoetingshuis de Vlonder met atelierwerking 't Karwei

◆ de atelierwerking 't Karwei

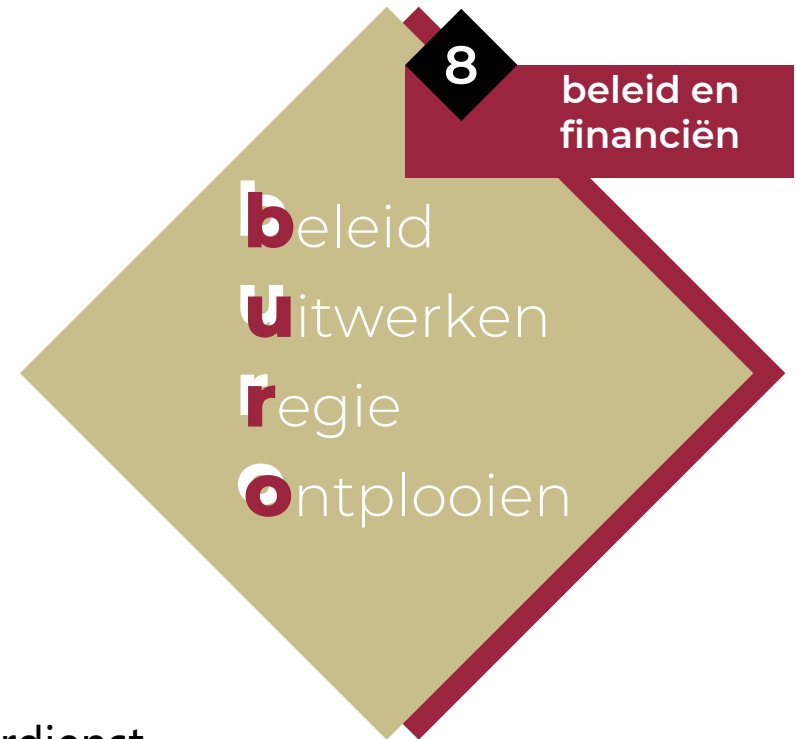
verkopen, bestellingen opvolgen, koerierdienst,
facturatie voorbereiden, stockbeheer...

◆ de organisatie van ontmoetingshuis de Vlonder

inkopen, voorraadbeheer,
communicatie, verslaggeving, subsidies, fondsenwerving ...



▶ leden besturen samen met stafleden de werking volgens het clubhuismodel



kenmerken
van concrete werking

Huis

Stapsgewijs werken
Verschillende posities
Verschillende ateliers

3

ruimte

4

werkritme
dagritme

5

werk

7

functies
van het huis

ontmoetingshuis

de VLONDER

ateliers
't KARWEI

Kwaliteiten Clubhuismodel



Leden hebben regie met steun van stafleden

Leden zij-aan-zij met stafleden in gelijkwaardige relatie

↳ (ipv cliënten/patiënten) ↳ (ipv hulp- of zorgverlener)

elkaar nodig: to be needed

Veilige en gezellige omgeving

Arbeidsmatige activiteiten

Internationaal toegepast: grote gemeenschap

Efficiënt zorgmodel: o.a. lage gezondheidszorgkosten, groeimogelijkheden,

ontmoeting, vrije tijd, arbeid en lotgenotencontact versterken elkaar

Aandachtspunten



gelijkwaardigheid bewaken!

Continuïteit bewaken:

balans KW & kw

= KWALITEITEN & kwetsbaarheid

Langzaam proces

Continuïteit : doorstroom

Nood aan herhaling

afhankelijkheidsval tussen leden en stafleden – afstand~ nabijheid

Financiering via fondsenwerving
?? Overheidsfinanciering??

Clubhuis[©] Colleague Training

maandag 24 februari - vrijdag 7 maart 2025 Mosaic Clubhouse Londen

- Praktijkervaring in de work units en Training Clubhouse Standards opstellen van een gedetailleerde actieplan voor het eigen clubhuis
- Deelnemers: 2 stafleden en 2 leden - manager

FONDS
VINCI

ACCREDITATIE...



- ▷ Traject van accreditatie is een toetssteen voor de eigen aanpak
- ▷ Accrediatie om een kwaliteitslabel te verwerven (cfr. biovoeding, hofleverancier, Qualicor, enz...)



hoop is het sleutelwoord

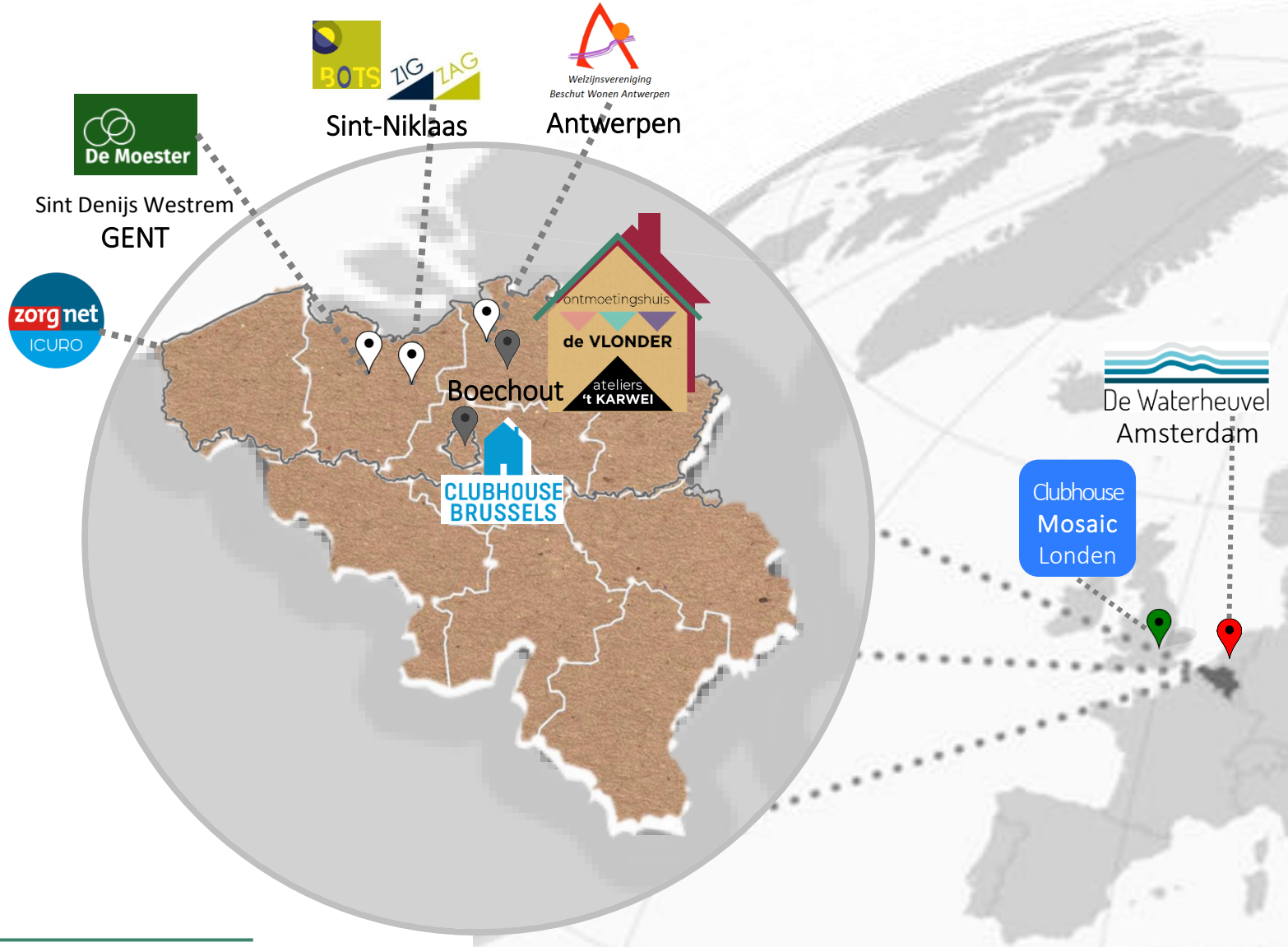
- ▶▶ Vertrekken vanuit een internationaal evidence-based model om in samenwerking met andere organisaties in Vlaanderen in België een netwerk uit te bouwen van huizen bruisend van hoop en kansen voor een betekenisvol en kwaliteitsvol leven voor wie psychisch kwetsbaar is



hoop delen is (de) hoop vergroten ...



WANA We Are Not Alone



ontmoetingshuis
de Vlonder

& ateliers
't Karwei

danken u voor
uw aandacht en
belangstelling



wat je aandacht
geeft
groeit