

'De meeste oude mollen die ik ken, zouden willen dat ze minder naar hun angsten hadden geluisterd en meer naar hun dromen.'



De jongen, de mol, de vos en het paard - Charlie Mackesy

## KRUISPUNTEN: AMBITIEUZE LOKALE SAMENWERKINGSVERBANDEN IN VLAANDEREN

# INLEIDING

- Wie zijn we
- Korte introductie Kruispunten
- Casuïstiek
- Beleidsmatig verhaal
- Panelgesprek



# LOKAAL ECOSYSTEEM MENTALE GEZONDHEID EN WELBEVINDEN

- Juiste hulp op de juiste plaats
- Persoonlijke zorg en ondersteuning
- Beter en snellere detectie van psychische en sociale problemen
- Rechtstreeks en laagdrempelig toegankelijk hulpaanbod
- Regie vanuit noden en zorgvragen

→ Samenwerkingsverband  $\neq$  nieuwe organisatie  
nieuwe toegangspoort



# MODEL VOOR LOKAAL SAMENWERKINGSVERBAND

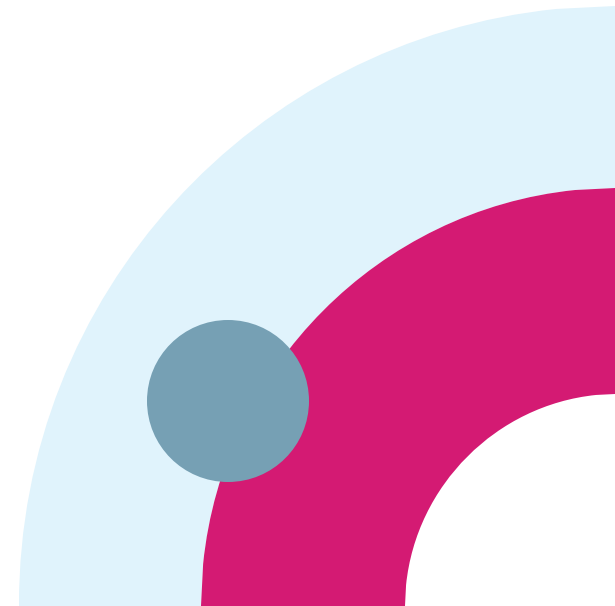
- lokale zorg-, GGZ- en welzijnsprofessionals werken op een geïntegreerde manier samen rond cliënten met psychische en sociale problemen
- Fysieke plek
- Hulpverleners (uit verschillende sectoren) kennen elkaar en voelen zich verantwoordelijk voor alle burgers in hun compacte werkgebied (max. niveau ELZ)
- Focus op toegang en zorgcontinuïteit
- Gericht op de actuele hulpvraag
- Doelgroep = burgers (16 of 18+), naasten en lokale professionals





# ONTSTAAN

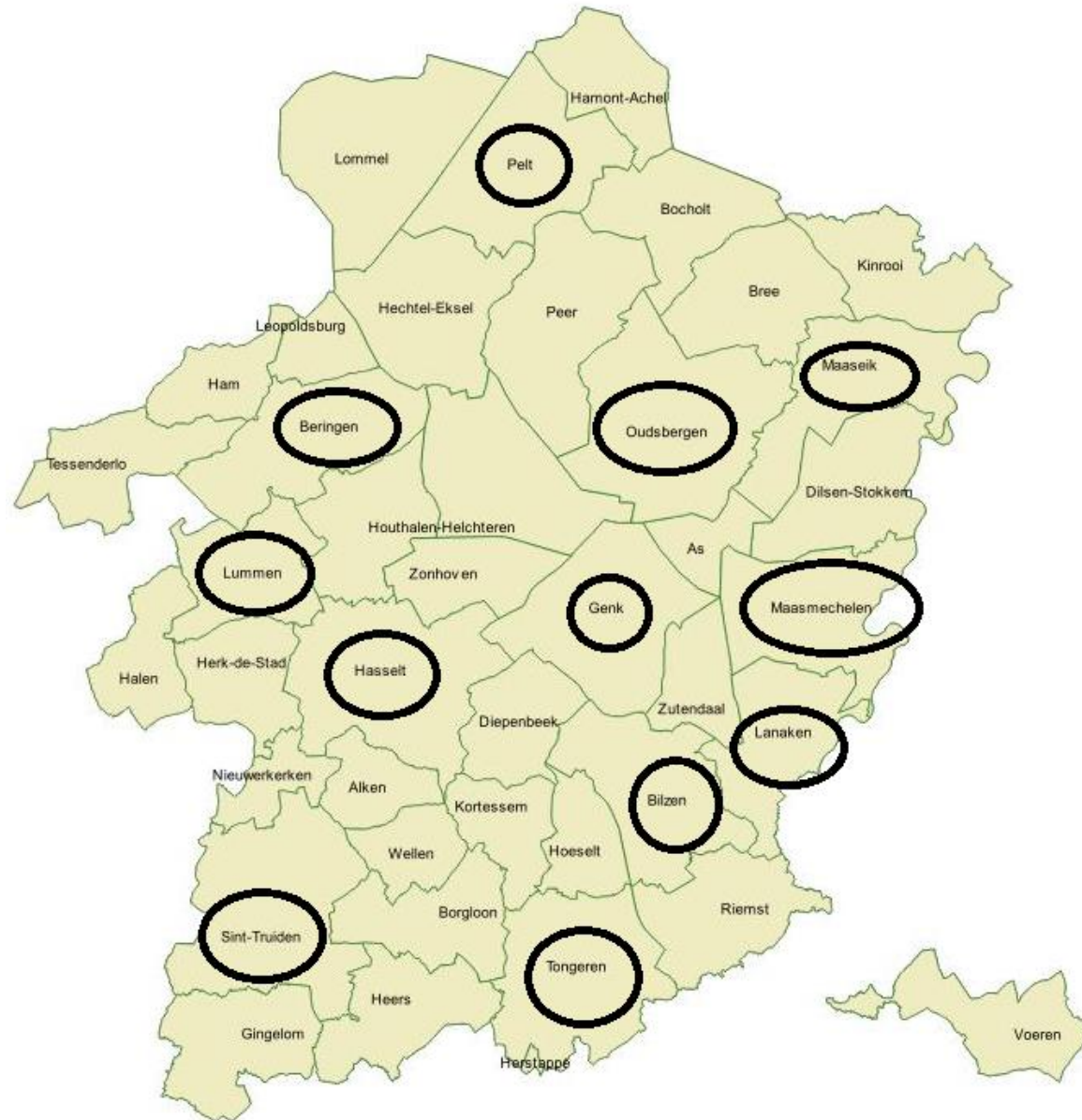
- Nood vanuit een landelijke regio met weinig aanbod
- Eerste Kruispunt te Kalmthout (gestart in 2011)
- Gedeelde zorg vanuit GGZ Netwerk SaRA: uitbreiding
- Ontwikkeling binnen andere netwerken
- Uitwisseling tussen de Kruispunten



# LOCATIES KRUISPUNTEN



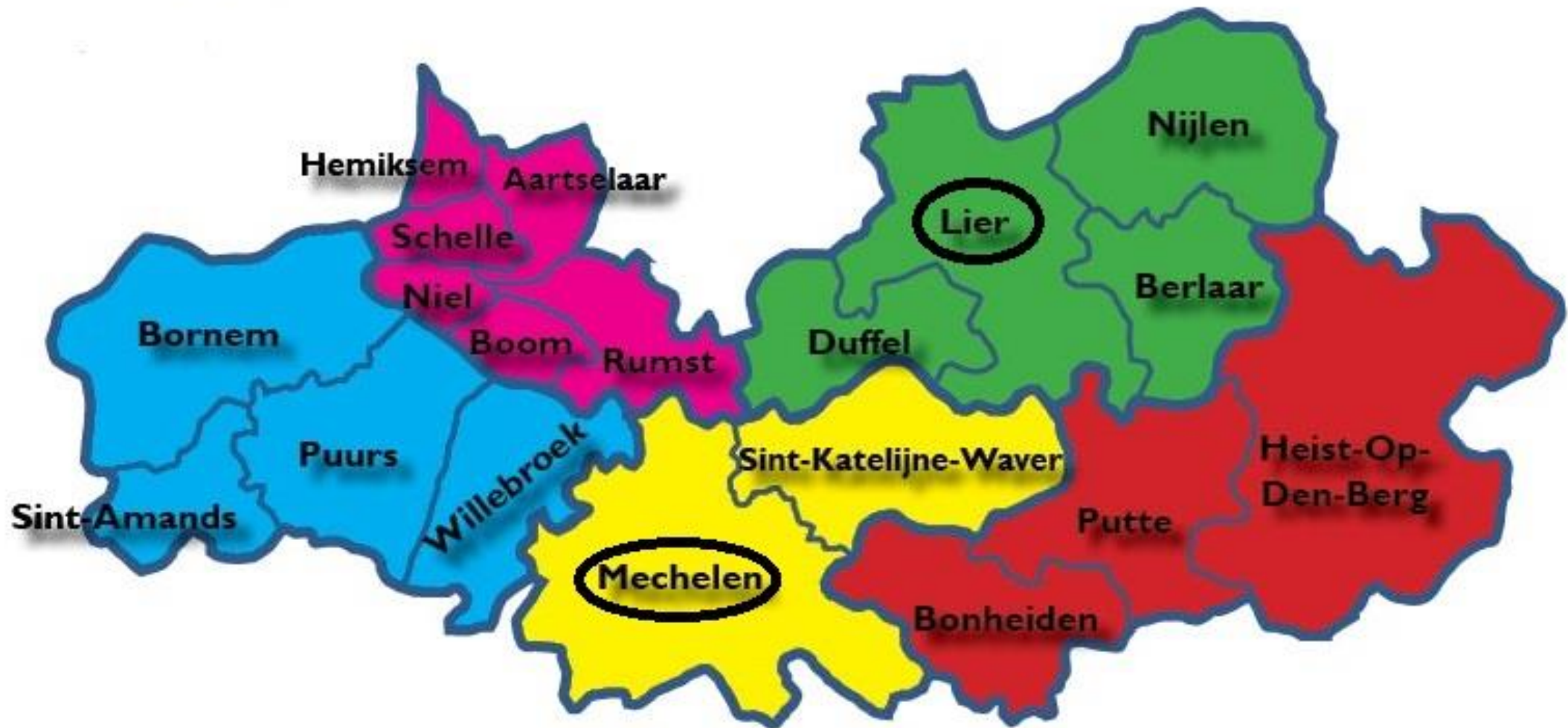
# LIMBURG







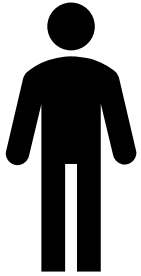
# EMERGO



# CASUÏSTIEK



# CASUS LIMBURG

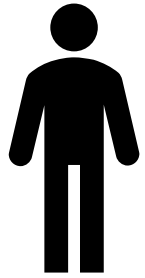


- Opbouwwerker vraagt advies rond:
- Vrouw, 51 jaar
- Uitgebreide HV geschiedenis
- Is vrijwilliger in lokale armoedevereniging



- Recentelijk slachtoffer agressief incident
- Zoon geeft aan meer afstand te willen
- Bezorgdheid rond dreigende destabilisatie en herval in alcoholgebruik

# CASUS EMERGO

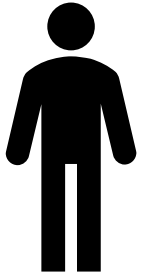


- Vrouw, 47 jaar
- Eerste stap naar hulpverlening
- Verwezen door de huisarts
- Is sinds 2 weken thuis van het werk omwille van psychische klachten



- Plots overlijden van moeder na ongeluk
- Emotionele impact
- Depressieve klachten die lijken te escaleren
- Hulpvraag: voelt zich overspoelt door emoties en weet geen raad meer. Psycholoog of opname?

# CASUS SARA



- Man, 27 jaar
- Afkomstig uit Nigeria, asielaanvraag nog lopende
- Werkt occasioneel
- Woont sinds 1,5 jaar in België
- Heeft een relatie
- 1 kindje, prematuur ligt nog in het ziekenhuis

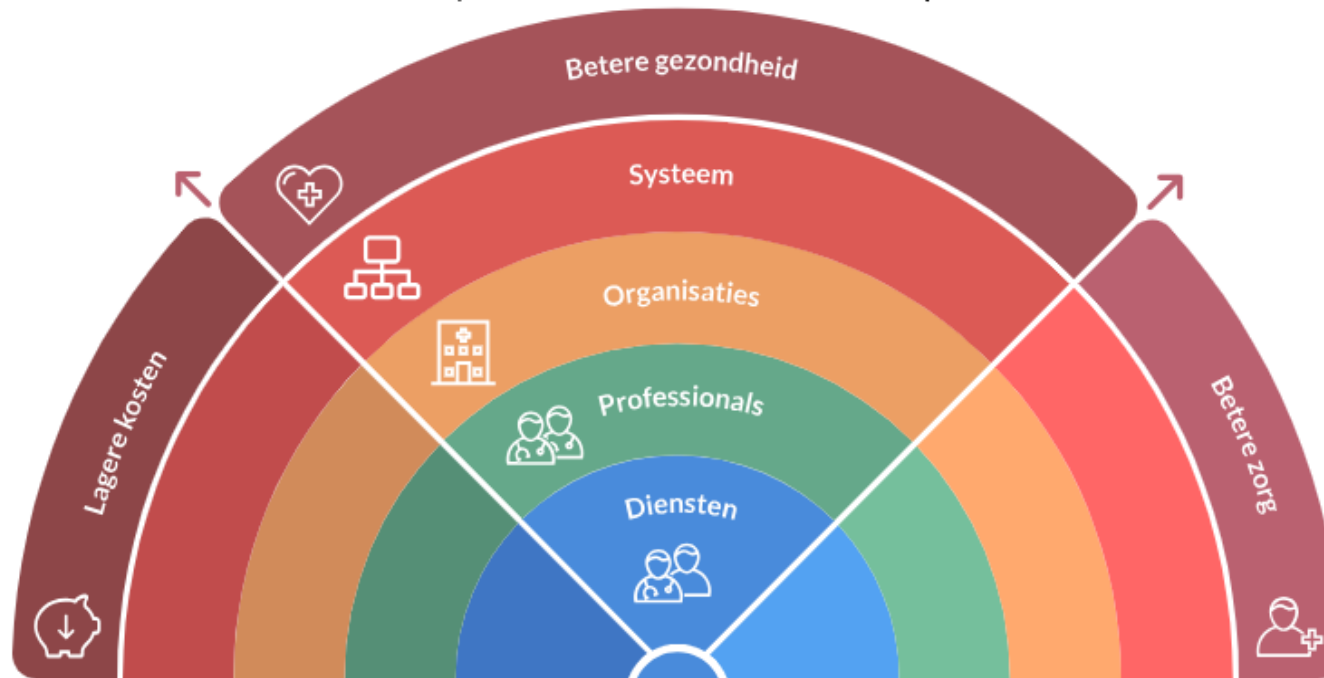


- Hij voelt veel spanning in zijn hoofd, kan zich niet concentreren
- Heeft soms zelfmoordgedachten
- Hij is bang om vermoord te worden
- Hulpvraag: tot rust komen, trauma verwerken

# **BELEIDSMATIG VERHAAL**



# Het Regenboogmodel



Functionele randvoorwaarden			Normatieve randvoorwaarden	
System	Populatie	Individueel	Populatie	System
Macro	Meso	Micro	Meso	Macro





# VRAGEN AAN HET PUBLIEK



Join at [menti.com](https://menti.com) | use code **4443 4886**

# ZIJN ER NOG ONDUIDELIJKHEDEN?

- Riskeer je niet dat er een 'achterpoortje' ontstaat om via een kruispunt een snelle toegankelijke zorg te krijgen?
- Hoe lang is 'kort behandelen'?
- Zijn de Kruispunten niet eerder een symptomatische oplossing voor het probleem van een hopeloos versplinterde sector?
- Hoe verhoudt het Kruispunt zich met het GBO?
- Hoe wordt beslist welke partners meegenomen worden in de kruispunten en de back office?
- Zijn er nog vaak casussen waarbij jullie geen oplossing zien?
- Hoe verhouden de kruispunten zich tot andere onthaalfuncties, bv CAW?
- Begrijp ik het juist dat kruispunten in Limburg eerder voor complexe casussen is, Antwerpen eerder ontsluiting elp aanbod
- Leidt organische groei soms niet tot wildgroei? En dienen we niet naast facilitatie dan ook in te zetten op onderzoek van de efficiëntie van de gemaakte keuzes?
- Wat zijn de valkuilen van de kruispunten?
- Als de backoffice goed werkt (casusbespreking, verwijzing, elkaar kennen), is er nog nood aan een frontoffice (in 1 gebouw samenzitten)?
- Hoe vermijd je dat kruispunten slachtoffer worden van eigen succes en er dus ook op dat niveau wachtlijsten ontstaan?
- Hoeveel kost een intakegesprek in het kruispunt voor wie zich aanmeldt?
- Wat met wachtlijsten?
- Hoe ziet het financiële plaatje eruit voor de partners?



# **STELLINGEN EN DISCUSSIERONDE**

## BIJ ONS AAN TAFEL:

- Joris Housen, directeur zorg, Zorggroep Multiversum
- Lita De Wachter, verantwoordelijke onthaal en Kruispunten, CAW BML
- Anouschka Schroeyers, coördinator volwassenenwerking, CGG De Pont
- Kris Tulens, boothuis Limburg en Beschut Wonen
- Hannelore Claesen, coördinator Kruispunt Maasland, CGG
- Lise Bemelmans, lokale coördinator

**BEDANKT!**

reling

#Noolim  
Netwerk GGZ Oost-Limburg

eritargo

SARA

# CONTACTGEGEVENS COÖRDINATOREN KRUISPUNTEN

SaRA:

- Berdien Geys – [berdien.geys@netwerksara.be](mailto:berdien.geys@netwerksara.be) - 0471/63.54.96

Emergo:

- Lita De Wachter – [lita.dewachter@cawboommechelenlier.be](mailto:lita.dewachter@cawboommechelenlier.be) - 0492/25.14.65

Limburg:

- Lise Bemelmans – [l.bemelmans@kohesi.be](mailto:l.bemelmans@kohesi.be) - 0472/18.93.11



## VOOR MEER INFORMATIE:



SaRA en Emergo



Limburg

