



Aparte zorg, das toch te gek?!

Inclusie van verstandelijke beperking in  
de GGZ





Samen sterk



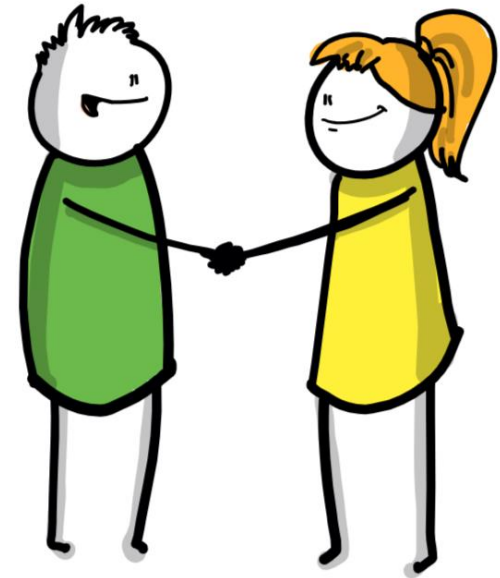


# Outreach DD VB



# SITUERING OUTREACH

- Outreach DD gestart op 1/1/2017 na goedkeuring van de template “**versterking van het GGZ-aanbod voor volwassenen met dubbeldiagnose: verstandelijke beperking en psychische problemen**”
  - > outreachend aanbod
  - > 4 residentiële crisisbedden
- **Doelgroep:** (jong) volwassenen met een verstandelijke beperking en bijkomende geestelijke gezondheidsproblemen.
- **Werkingsgebied:** Provincie Antwerpen



# ZORGAANBOD OUTREACH DD

Cliënt- én voornamelijk netwerkgericht

Ondersteunend naar reguliere en intersectorale hulpverlening

- > Inzet van expertise DD VB
- > Adviserend
- > Samen op pad
- > Verbeteren van de toegankelijkheid van hulpaanbod voor de doelgroep door drempels te verlagen.
- > Verbinding tussen reguliere laagdrempelig aanbod en waar nodig gespecialiseerde zorg.



# ZORGAANBOD OUTREACH DD

Cliënt ondersteunend

Directe cliëntondersteuning gericht op GGZ - problematiek

- > gedragsproblemen verminderen
  - > psychische klachten doen dalen
  - > Steunsystemen verbinden en versterken
  - > noden van de cliënt maar ook noden van de ondersteuner!
- In de setting waar de cliënt zich bevindt.
  - Kortdurend en beperkt in intensiteit, maar wel langdurig beschikbaar. “deur staat altijd op een kier”
  - Laagdrempelig



# INTERSECTORAAL SAMENWERKEN

Combinatie GGZ + VB = complex

- Specifieke kennis
- Participeren moeilijk in maatschappij
- Grote kans om een psychische stoornis te ontwikkelen bij mensen met VB

Handelingsverlegenheid tegengaan door

- Kennis en expertise uit te wisselen
- Samen in de praktijk aan de slag te gaan



# INVALSHOEKEN OUTREACH

- Denkkaders
  - > Emotionele ontwikkeling
  - > Systeemtheorie
  - > Nieuwe autoriteit en geweldloos verzet





# NIEUWE AUTORITEIT GEWELDLOOS VERZET

HAIM OMER



- Hoogleraar psychologie Tel Aviv
- Basis; handelen ML King en Gandhi  
ikv uitbuiting en onderdrukking
- Toepassen in andere contexten
- Hoe kunnen ouders, hulpverleners een  
krachtige houding aannemen en met moeilijk  
gedrag en conflicten omgaan



# NIEUWE AUTORITEIT GEWELDLOOS VERZET

- Inzetten op machteloosheid en in je kracht blijven staan als hulpverlener
- Doelgroep = de hulpverlener
  - Focus op eigen gedrag en handelen niet dat van de patiënt
  - Trachten niet de patiënten te veranderen, hebben enkel invloed op onszelf.



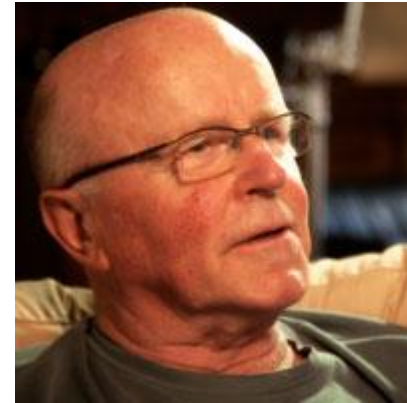
# SYSTEEMTHEORETISCH WERKEN

- context
- relaties



# EMOTIONELE ONTWIKKELING

- Anton Dösen
- Kroatische psychiater
- Hoogleraar in Nijmegen
- Verdiepen in gedragsproblemen en psychiatrische problemen bij mensen met een beperking



# Welk gedrag zien we?

- Wat is normaal?
- Wat mag ik verwachten?





Ondo?



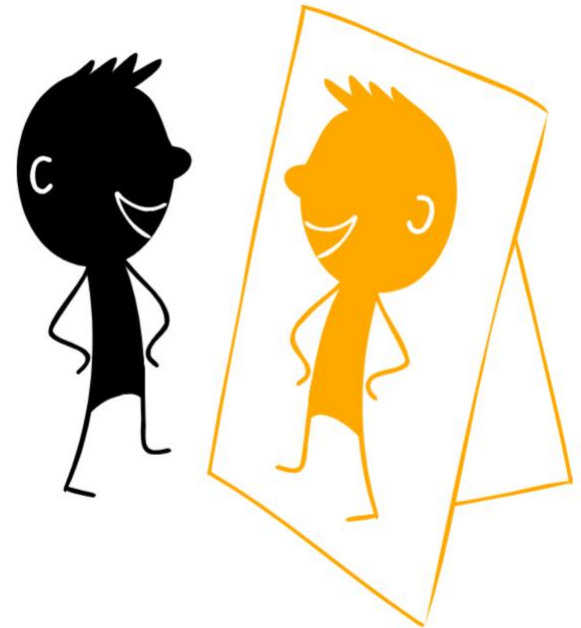
# SITUERING: Ondo

- Mobiel-ambulante begeleiding (VAPH)
- Ca. 300 cliënten
  - Beperking (verstandelijk, fysiek, visueel, ASS, NAH)
  - Multiproblem
  - Vaak dubbeldiagnose (link met psychiatrie)
- Regio Antwerpen
- PVB en RTH



# Invalshoeken Ondo

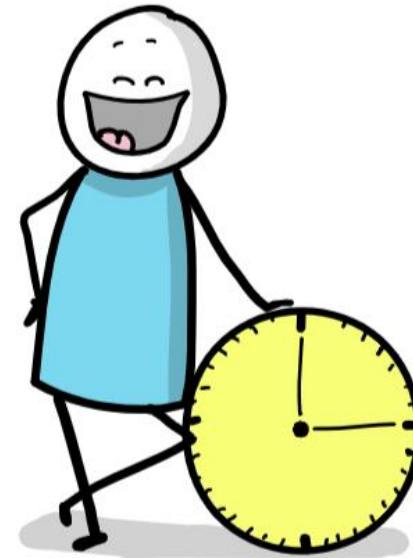
- Verhogen Quality of Life
- Vertrekken vanuit basishouding
  - Respect
  - Echtheid
  - Transparantie
  - Vraaggericht – dialooggestuurd
  - Krachtgericht
  - Wederkerigheid
  - Presentie
  - Crisis is kans





# Invalshoeken Ondo

- Bekijken van mogelijke ondersteuningsvragen en beschikbare tijd
- Vertrekken vanuit noden van cliënt (emotionele ontwikkeling)
- Samenwerking met netwerk (professioneel en sociaal)
- Tijd nemen om in te voegen
- Begeleidingsconcept en technieken







Waarom vraagt Ondo Outreach?



# Waarom vraagt Ondo outreach?

- Als veiligheid in gedrang komt
- Samenwerken met ieders expertise
- Terug stabiel krijgen van leefsituatie (vaak met vallen en opstaan)
- Beperkte middelen zo optimaal mogelijk gebruiken
- Samenwerking en begeleiding vol te houden.
- Succesverhalen helpen om stap naar Outreach te zetten.



# Casus J

- J is jongeman met ASS en verstandelijke beperking vanuit Kempen met grote droom om in Antwerpen te wonen.
- Verhuisd in coronaperiode
- Veel angsten – alcohol – agressie – grensoverschrijdend gedrag
- Vraag van Ondo naar Multiversum om mee na te denken, opname, samenwerking in aanpak





Waarom vraagt Outreach Ondo?



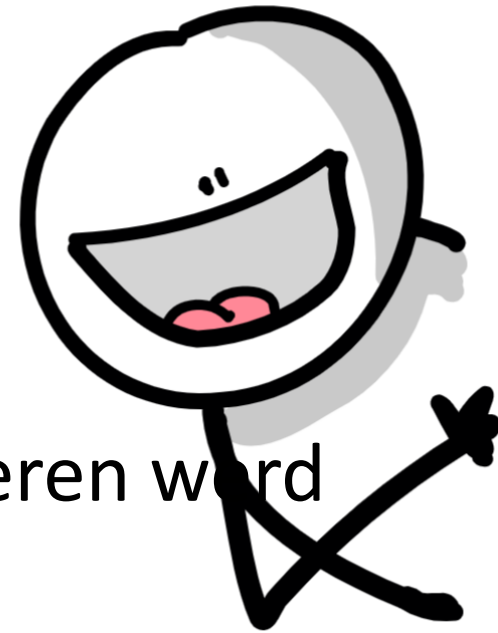
# WAAROM VRAAGT OUTREACH ONDO?

- Handicapspecifieke ondersteuning
- Begeleiding bij zelfstandig wonen op verschillende levensdomeinen
- Inzetten van PVB



# Casus M

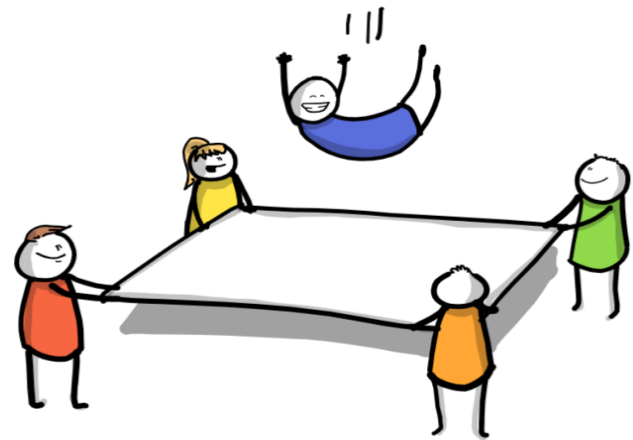
- M is een Marokkaanse man die vanuit dakloosheid verschillende keren werd opgenomen in psychiatrie.
- Na observatie op knoop bevestiging van beperking en ASS.
- Outreach: zoektocht naar 'reguliere' hulpverlening
- Met PVB kunnen starten bij ondo



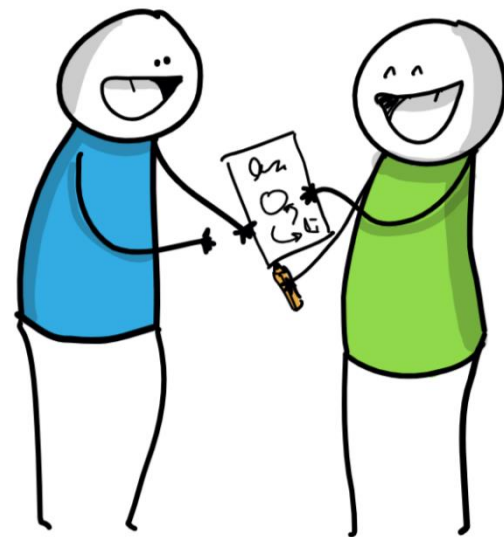


# THEMA'S IN SAMENWERKING

- Elk zijn rol, elk zijn perspectief
- Verschillende invalshoeken zijn aanvullend
- Buiten de lijntjes kleuren
- Vraaggestuurd vs dialooggericht
- Aanklampend
- Verwachtingen: hoger, lager, geen?
- Samenwerken in het netwerk



# Onze rollen



# Ondo: wat is onze rol als begeleider?

- Cliënt begeleiden in zelfstandig wonen
- Ondersteuningsvragen op alle levensdomeinen : wie is geschikt om deze op te nemen (netwerk – expertise- coördinatie)
- Huisbezoeken
- Samen op pad
- Invoegen en toevoegen volgens begeleidingsconcept



# Ondo: waar kleuren we buiten de lijntjes?

- Iedere aanmelding bekijken : Welke meerwaarde kunnen wij zijn voor deze cliënt?
- Met open blik kijken naar complexe dossiers
- Uitdaging durven aangaan ook al weten we dat traject niet makkelijk zal zijn.



# Casus R

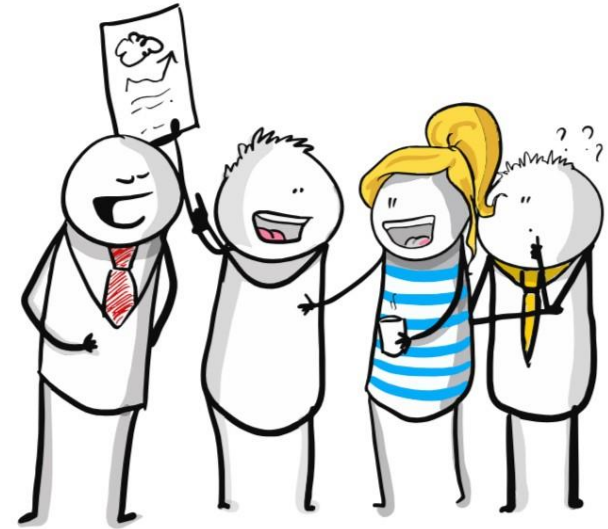
- R is vijftiger met verstandelijke beperking
- Verbleef 33 jaar in gevangenis
- Vraag via Multiversum voor begeleiding bij zelfstandig wonen. CAW was betrokken, maar was te weinig handicapspecifiek.
- Moeilijkheden :
  - - veel kwaadheid naar maatschappij (verandering, niet begrijpen, racisme, zich niet gehoord voelen) => GOG
  - - geen vertrouwen in hulpverlening
  - - moeilijke communicatie



# OUTREACH: WAT IS ONZE ROL ALS EXPERT?

Verschillende rollen:

“expert”, bemiddelaar, regisseur,  
bruggenbouwer, ...



Expertise?

- Vaak zijn mensen op zoek naar oplossingen en antwoorden...
- Geen meesterpositie
- Aanwezigheid, betrokkenheid, samen zoeken
- Krachten en sterktes zoeken van cliënt en netwerk + inzetten
- Versterken, maar niet overnemen.



# OUTREACH: WAAR KLEUREN WE BUITEN DE LIJNTJES?

- Op zoek naar woonondersteuning
- Rechtstreekse cliëntbegeleiding
- Beschikbaar blijven
- Exclusie van andere sectoren opvangen
- Contactpersoon voor netwerk



# VRAAGGESTUURD VERSUS DIALOOGGERICHT

- Ik heb geen hulp nodig, ik kan alles zelf <> ik bel je elke dag verschillende keren op
- Ik wil dat je mij helpt om een eigen woonst te vinden om zelfstandig te wonen <> ik heb al op drie plekken zelfstandig gewoond en het is telkens mislukt
- Ik wil mijn kindjes terug bij mij thuis <> ze zijn geplaatst voor langdurige zorg





# VRAAGGESTUURD VERSUS DIALOOGGERICHT

- Doelgroep DD
  - > Een zorg of hulpvraag erkennen en formuleren is niet evident
- Zorgnood versus hulpvraag
- Nood aan aanklappende aanpak
- Tijd en crisissen openen soms deuren
- Aanvaarden van machteloosheid als hulpverlener
- Millimetersuccesen



# AANKLAMPEND WERKEN: waarom

Doelgroep heeft moeilijkheden om

- Een hulpvraag te stellen
- Afspraken vast te houden
- Relaties vast te houden
- Lange termijn perspectief?
- Hoe?



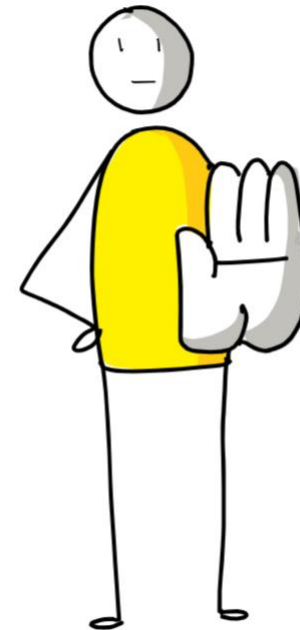
# AANKLAMPEND WERKEN: hoe

- Aansluiten bij de mens,
- samen zoeken naar mogelijke vragen die er liggen,
- de vraag achter de vraag zien,
- meerdere kansen geven om aan te sluiten op hulpverlening,
- tijd nemen,
- zorgen voor blijven ontmoeten
- Zaken overnemen



# AANKLAMPEND WERKEN: vragen

- Hoeveel herinneringen voor een afspraak?
- Hoeveel kansen voor een nieuwe afspraak?
- Dossier afsluiten?
- Aanklampend werken naar hulpverleners??



# SYSTEEMTHEORETISCH WERKEN

- We gaan er vanuit dat mensen pas helemaal begrepen kunnen worden in de context van hun relaties
- Systemisch werken: de relaties en contexten waarin mensen leven en waarin zich klachten voordoen, worden bij de hulpverlening betrokken



# WIE ZIT ER NOG MEE AAN TAFEL?

- OCMW
- Thuiszorgdiensten
- Thuisverpleging
- Bewindvoerders
- Eigen netwerk
- Huisarts
- Justitie
- Werkgevers
- Casemanagement
- Veilig Huis, CO3
- Mutualiteit
- Bijstandsorganisaties
  
- ...





# Franky

Van 't straat naar De Knoop.  
Van lastpak tot lieveling?



# Voorgeschiedenis

- Opgegroeid bij beide ouders met broer Pierre, hier had F in zijn beleving een goed (telefonisch) contact mee
- Moeder overleden als F 14j was en vader als F 23j was
- Naar school geweest tot 18j, verschillende interim jobs zonder succes
- F geeft zelf aan ziek te zijn geworden als vader is overleden
- Verschillende opnames en woonverblijven: o.a. Stuyvenberg, Duffel, Multiversum, OPZ Geel (gezinsverpleging 1j), CAW daklozenopvang, Kadans wonen, Vinck-Heyman, ... en tijdens zijn laatste jaar enkel Knoop en Biekorf





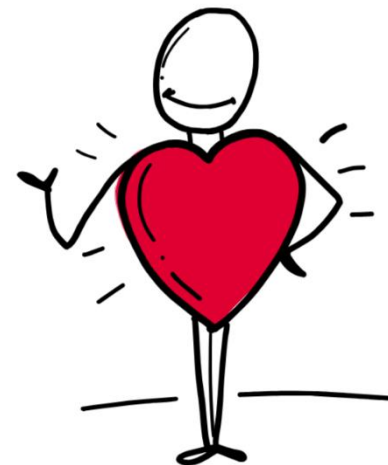
# Laatste jaren als lastpak

- Wist heel goed wat hij niet wilde, minder goed wat hij wel wilde
- Onmiddellijke behoeftebevrediging
- Weinig vertrouwen in de medemens / hulpverlening
- Op momenten dat hij zich niet goed voelde, moesten de mensen die er het meest voor hem waren dit het hardst bekopen
- Fysieke zorg niet toelaten, weinig zelfzorg
- Negatief gedrag stellen: stelen, verbale agressie, stoelgang, (af)dreigen, ...



# Laatste jaren als aimable

- Voelde zich veilig binnen Knoop, onvoorwaardelijkheid
- Vertrouwen in Outreach, ONDO, bepaalde begeleiding en team
- Ging fysiek achteruit en begon meer zorgen toe te laten en was minder mobiel
- Bang om te sterven, maar kon levensstijl moeilijk aanpassen
- Genieten van positieve aandacht
- Gesprekken over vroeger
- DJ Franky



# Verbondenheid als vitamine en medicijn

- Samen zorg dragen en zorg delen, nooit alleen: Vinck-Heyman, daklozencircuit, ONDO, Onada, Outreach, Knoop, Intro,...
- Lage verwachtingen – Choose your battles
- Duidelijke grenzen stellen en hier gevolg aan geven, wel steeds binnen een hulpverlenende context
- Duidelijke afspraken maken over voorzieningen en instanties heen
- Afspraken duidelijk voor F en team: als – dan werkte, na sanctie wel steeds terug welkom
- Gedrag is niet de persoon
- Rode draad door Outreach-ONADA
- ONDO heeft veel voor Franky gedaan, ons ontlast ook op praktisch vlak
- Weinig maar wel open communicatie met broer



# Laatste weken

- Duidelijk kader besproken met alle partijen (Huisarts, palliatief team, ONDO,...), gemoedsrust voor iedereen door concrete medische afspraken
- We zetten in op levenskwaliteit / genieten
- Afscheid heel sereen verlopen, verpleging kreeg goede ondersteuning van de huisarts

