



Gehechtheid en hulpverlening aan volwassenen



Guy Bosmans
Tara Santens
Leen Van Vlierberghe
Jasmijn Creten
Karen Bauwens
Ludmilla Moons
Ilse Devacht

Wat is gehechtheid?

- Aangeboren biologisch systeem
- Veilig versus onveilige gehechtheid (maar (on)zeker is relevanter)
- Onveilige gehechtheid is geen synoniem van psychopathologie

What the F***?

- Gehechtheid ontwikkelt zich de eerste levensjaren
- Is vooral relevant bij babies en kinderen omwille van hun basale zorgnoden
- Bij (jong-)volwassenen is autonomie en het individu/identiteit belangrijker

Gehechtheidsontwikkeling is iets van de eerste levensjaren

- Ontwikkeling van de wieg tot de oude dag!
- Is geen stabiele trek, maar bestaat uit trek en toestandscomponenten
- Is minstens ten dele een klassiek (vertrouwen) en operant (nabijheid zoeken) leerproces
- Breuken in vertrouwen kunnen op alle leeftijden nog hersteld worden



ELSEVIER

Contents lists available at ScienceDirect

Neuroscience and Biobehavioral Reviews

journal homepage: www.elsevier.com/locate/neubiorev



Review article

A learning theory of attachment: Unraveling the black box of attachment development



Guy Bosmans^{a,*}, Marian J. Bakermans-Kranenburg^b, Bram Vervliet^c, Martine W.F.T. Verhees^{a,b},
Marinus H. van IJzendoorn^{d,e}

^a *Clinical Psychology, KU Leuven, Belgium*

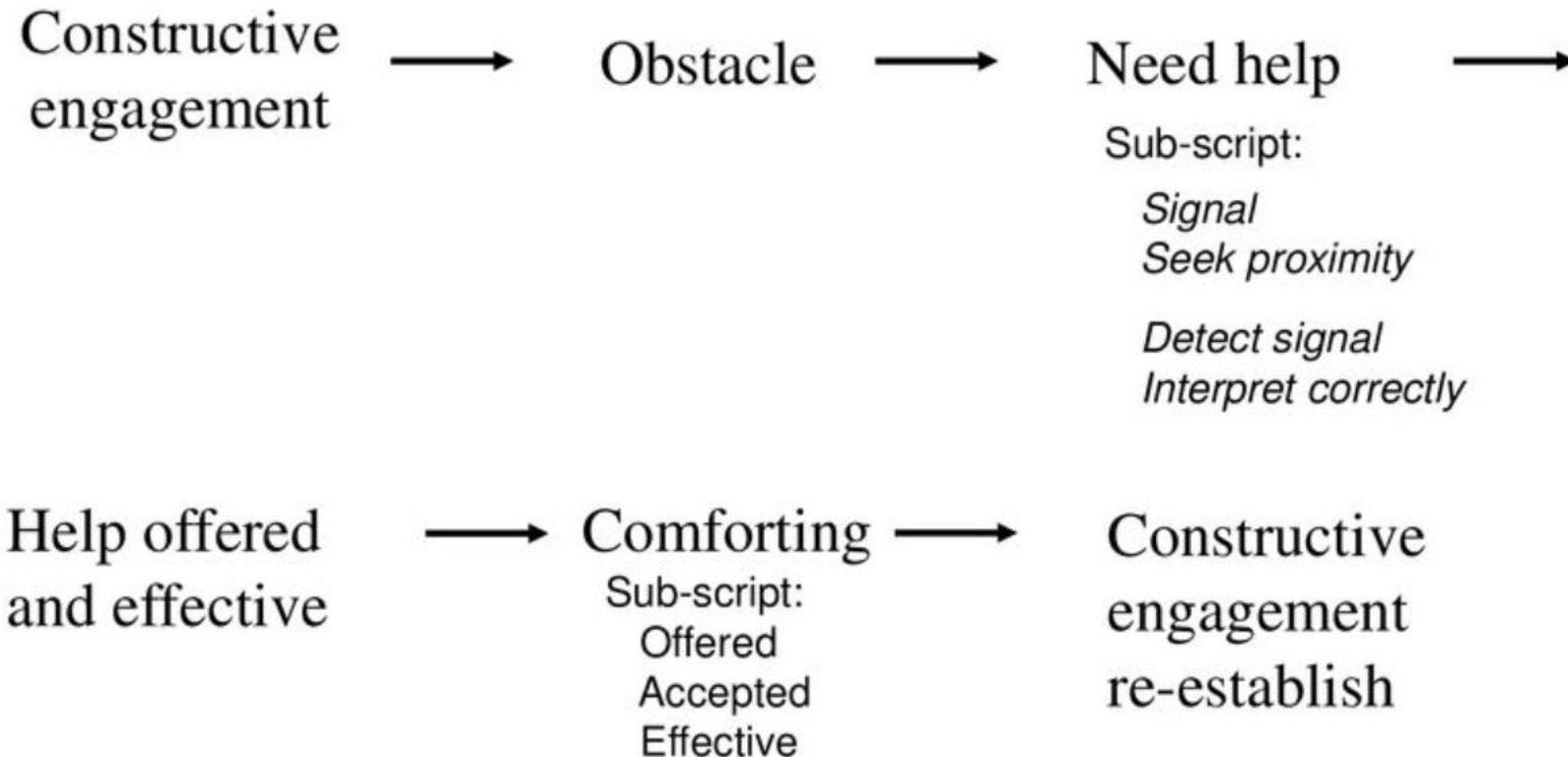
^b *Clinical Child and Family Studies, Vrije Universiteit Amsterdam, the Netherlands*

^c *Laboratory for Biological Psychology, KU Leuven, Belgium*

^d *Department of Psychology, Education and Child Studies, Erasmus University Rotterdam, the Netherlands*

^e *School of Clinical Medicine, University of Cambridge, UK*

Het secure base script



Gehechtheid gaat enkel over basale zorgnaden

- Gehechtheidsnaden veranderen doorheen de ontwikkeling -> secure base script wordt rijker
- Het wordt een prototype dat oude en nieuwe ervaringen met zorg integreert
- Wordt een blauwdruk voor nieuwe relaties
 - Met partner
 - Met kinderen
 - Op het werk
 - Met vrienden....

Bij (jong-)volwassenen is autonomie en het individu/identiteit belangrijker

- Autonomie ontwikkeling lukt pas als er een secure base (veilige basis) is
- Vertrouwen in primaire zorgfiguren is een belangrijke voorwaarde voor de ontwikkeling van autonomie bij jongvolwassenen
- Onzekerheid in de gehechtheid manifesteert zich in alle relaties van volwassenen die relevant zijn voor hun zelfwaardegevoel
- Waarbij hun identiteit als ouder een belangrijke bron van stress is! (Voorbeeld middelenafhankelijkheid)

De onzekere cyclus

Ouder

Kind

Niet-steunende
reactie

Missignalen

Misverstanden
in de
communicatie

Zelfbeschermings-
strategieën

Zelfbeschermings-
strategieën

Missignalen
mislezen

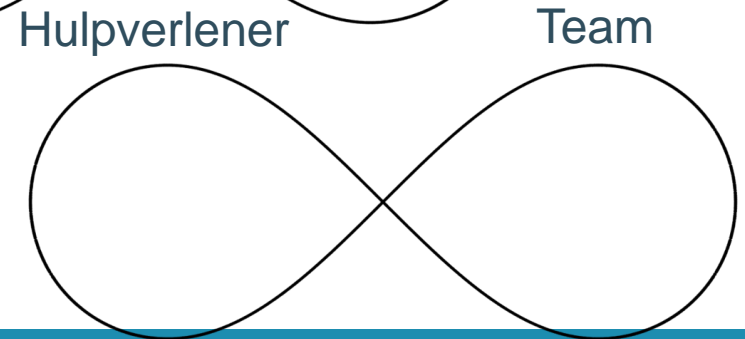
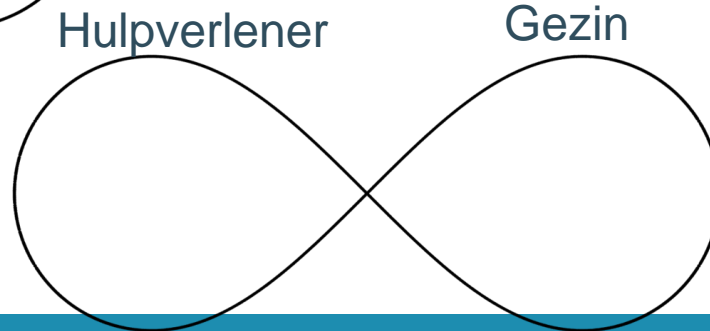
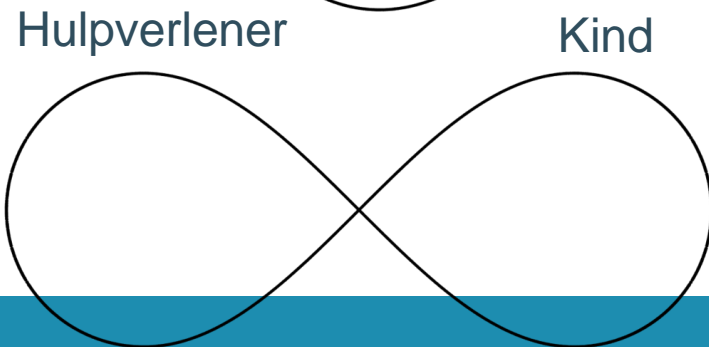
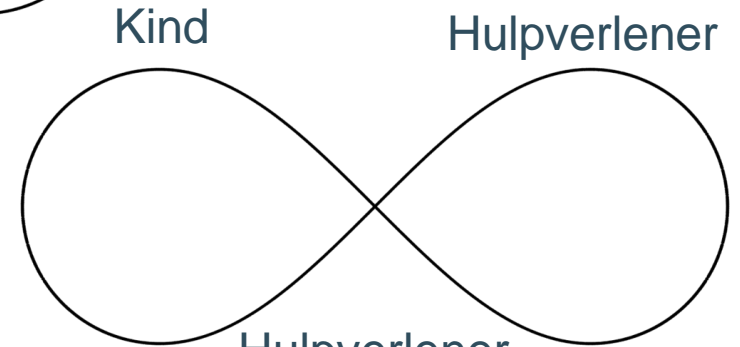
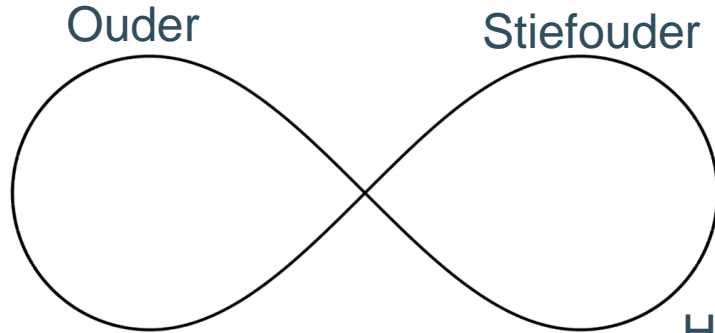
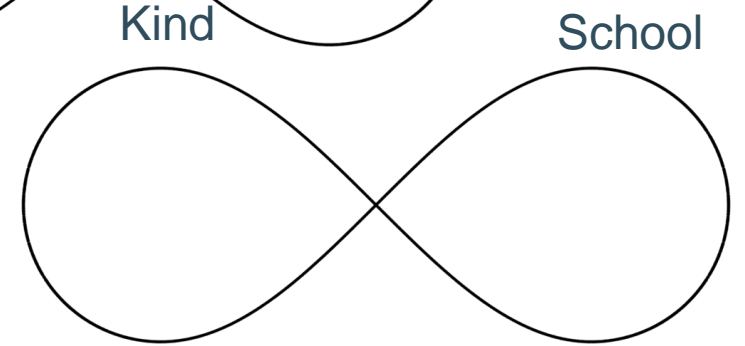
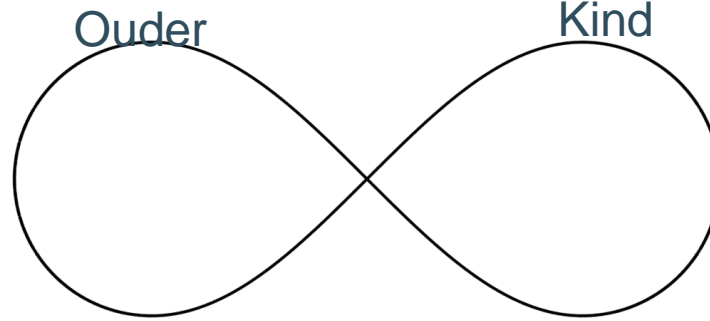
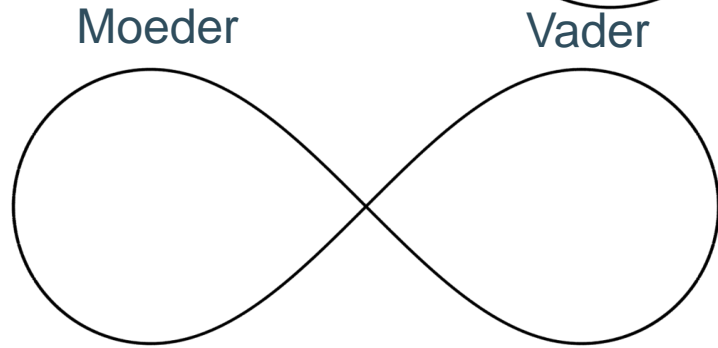
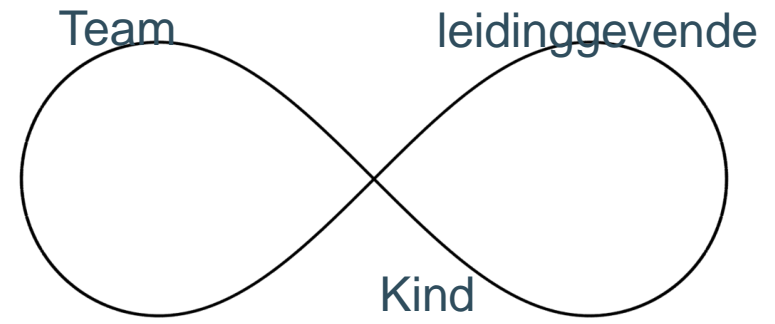
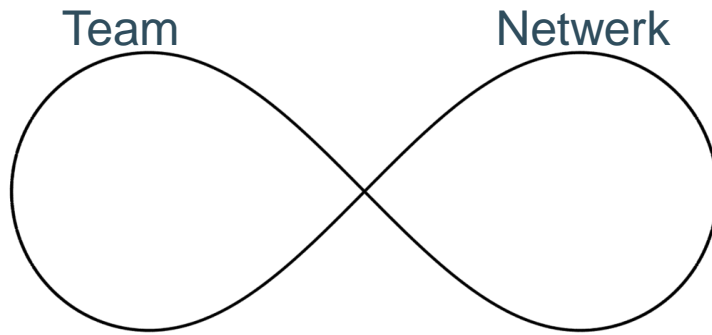
Negatieve
Interpretaties

Negatieve
Verwachtingen

Negatieve
Verwachtingen

Verzorgnood

Zorgnood



Dit symposium

- Herstellen van breuken in vertrouwen van “kinderen” naar ouders (ABFT)
- Herstellen van de ouder als vertrouwensfiguur bij jongere kinderen (MC-ABFT)
- Werken met de onzekere cyclus in professionele teams



BeNeFIT



Vlaanderen
is zorg

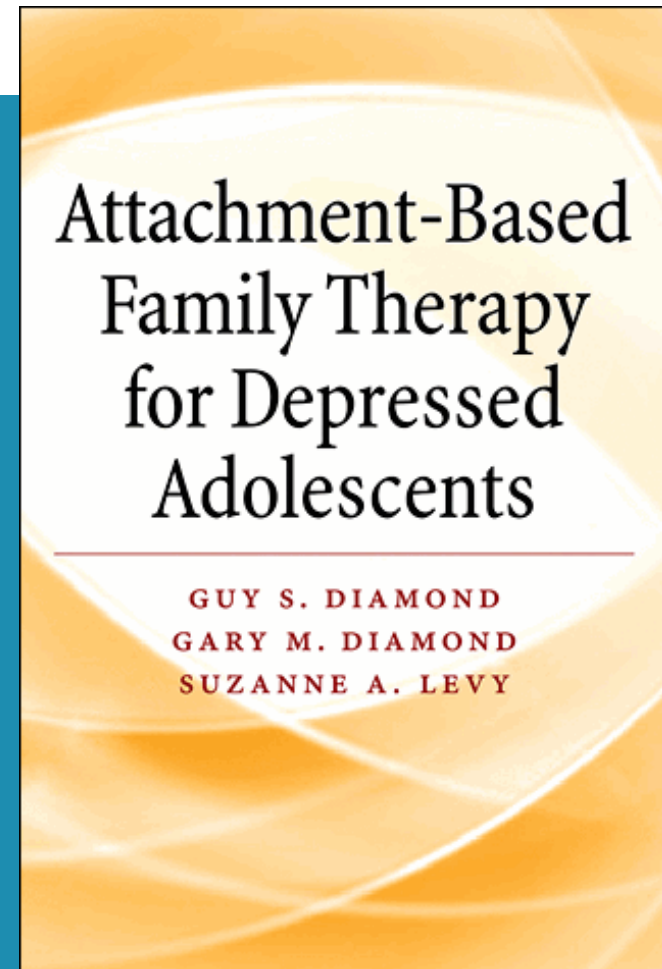
جامعة نيويورك ابوظبي

NYU | ABU DHABI

KU LEUVEN

EN

Verbindend aan de slag in gezinnen met ABFT



Karen Bauwens
Ludmilla Moons

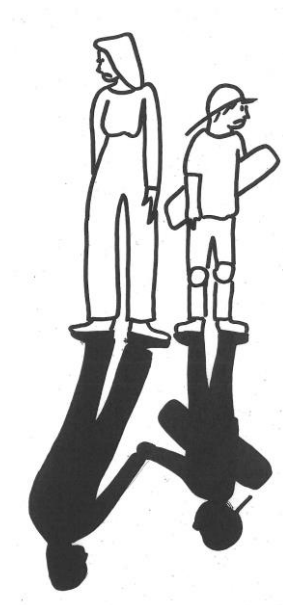
© ABFT Trainingscentrum



ABFT
International
Training Institute

Wat zit er in de weg om uit te reiken naar je ouder(s) voor steun, zorg, troost, ... wanneer je zo worstelt / lijdt? Waar is het vertrouwen / de verbinding kwijt geraakt?"

Taak 1: Relationale herkadering (samen, 1 sessie)





Taak 1: Relationele
herkadering
(samen, 1 sessie)

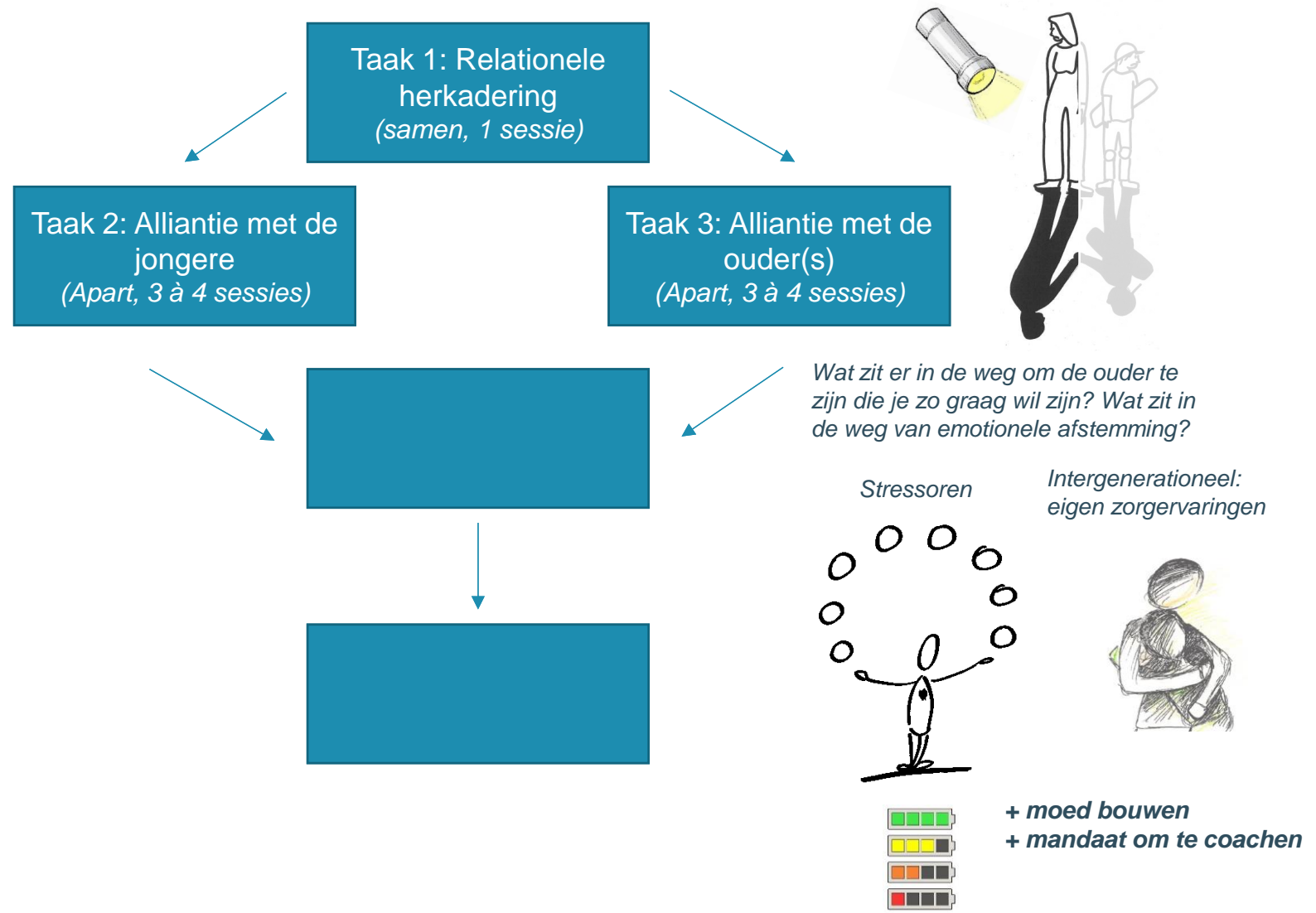
Taak 2: Alliantie met de
jongere
(Apart, 3 à 4 sessies)

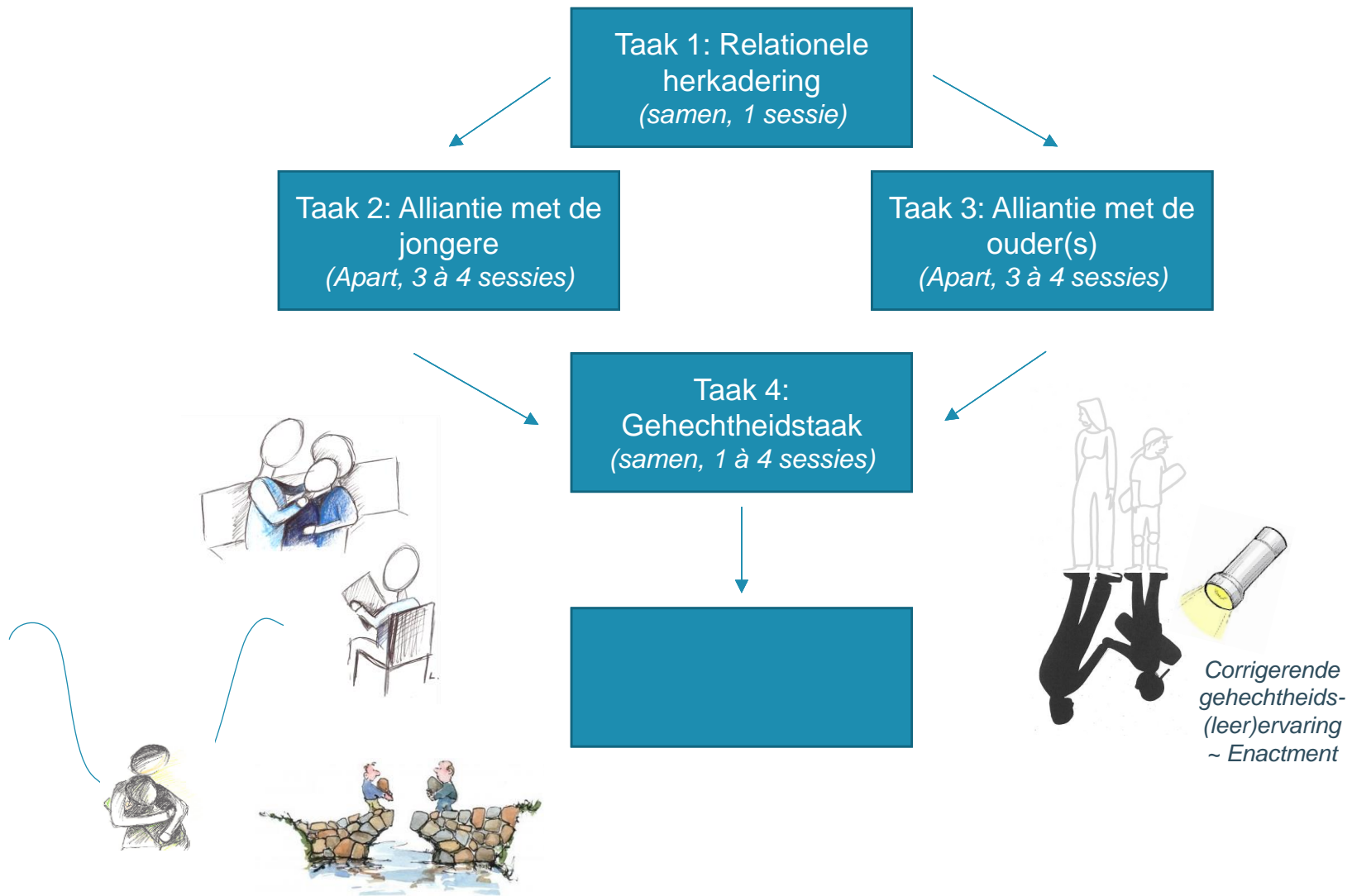
Taak 3: Alliantie met de
ouder(s)
(Apart, 3 à 4 sessies)

Wat zit er in de weg om uit te
reiken naar je ouder(s) voor
steun, zorg, troost, ... wanneer je
zo worstelt / lijdt? Waar is het
vertrouwen kwijt geraakt?"

**~Coherent
gehechtheidsverhaal**

**+ moed bouwen
+ mandaat om te coachen**





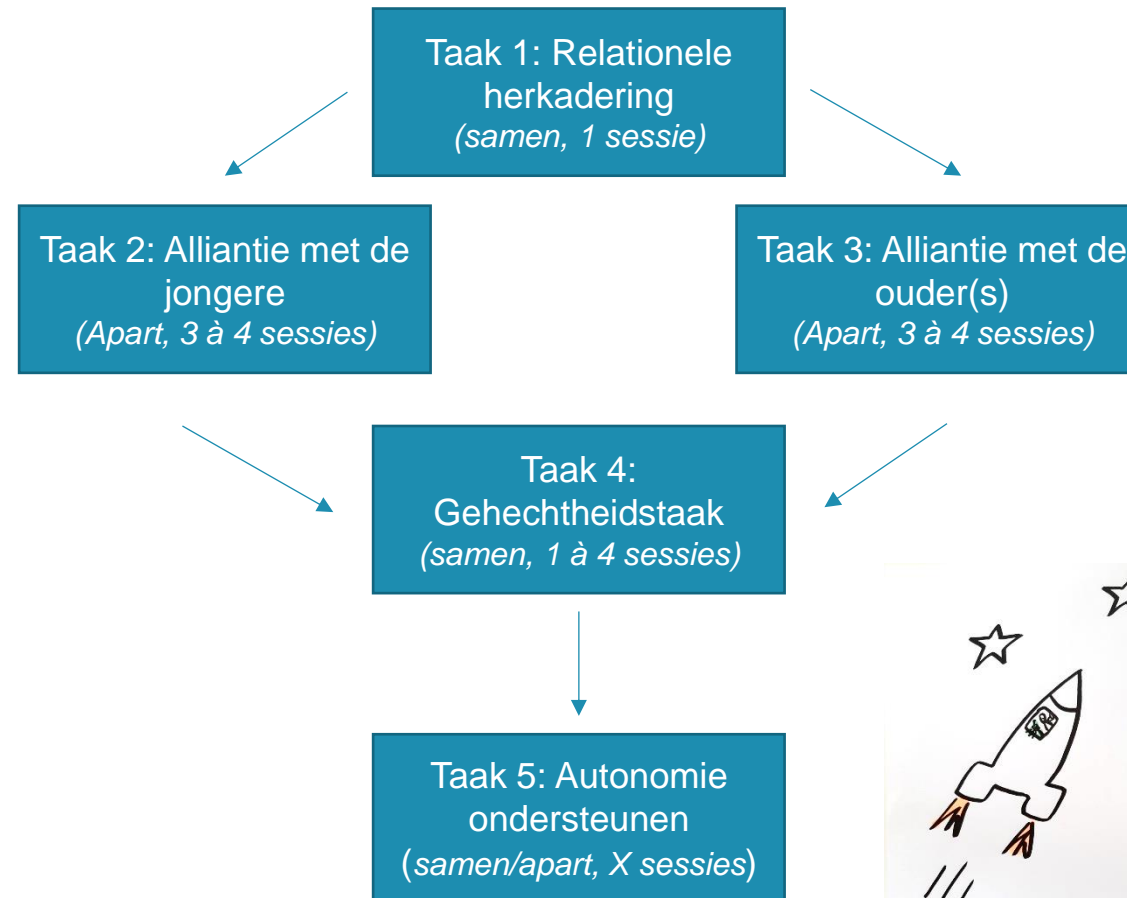
Nieuwe leerervaringen met zorg creëren in ABFT



Jongere uit op een directe en geregleerde manier kwetsbare gehechtheidgerelateerde gevoelens en noden



Ouder(s) luistert empathisch, sensitief en responsief naar de beleving van de jongere en reageert met begrip, (h)erkenning, troost, steun, zorg, liefde, bescherming en respect
Ouder als emotiecoach van kind



Herstellen van de ouder als vertrouwensfiguur bij jongere kinderen

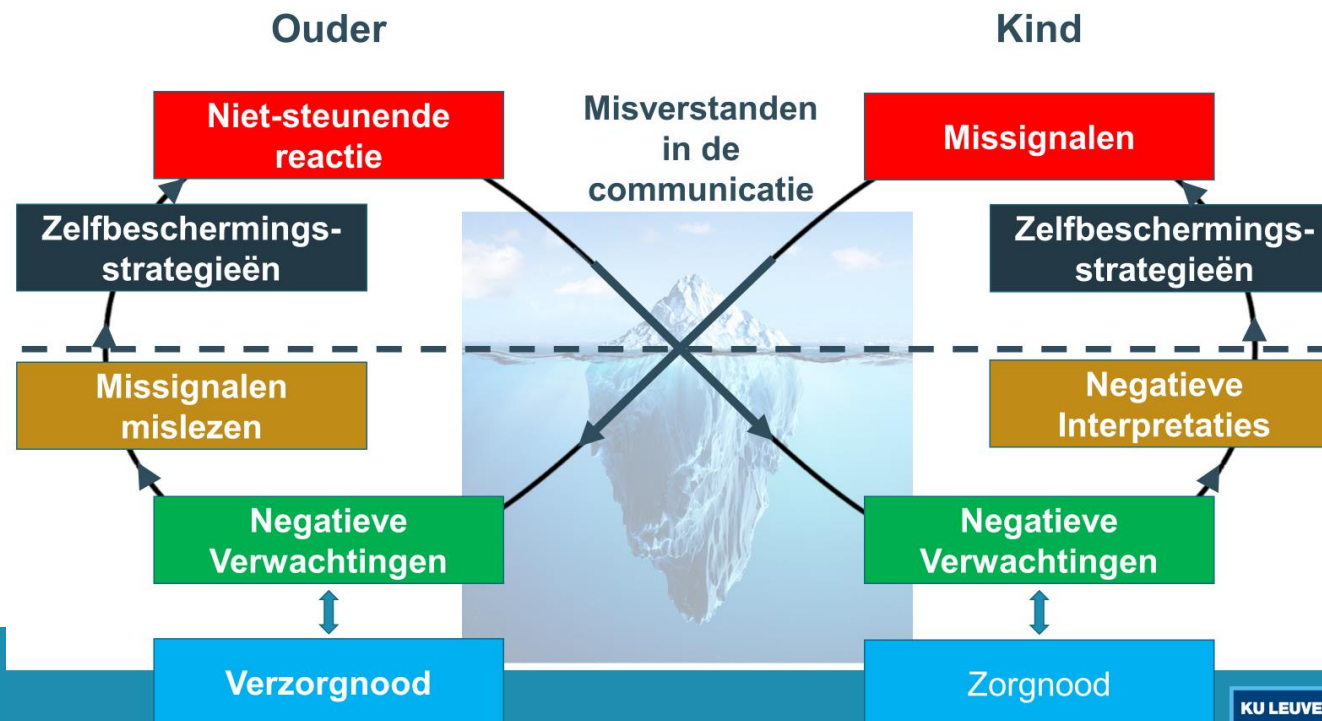


Leen Van Vlierberghe



Waarom met jongere kinderen?

- Vertrouwensbreuken voorkomen
- Kind leren steun zoeken bij en stress delen met ouder
- Ouder helpen opnieuw competentie te ervaren in zorgrol



Hoe dan?

- ABFT = gesprekstherapie
- Vaardigheden vaak nog onvoldoende ontwikkeld
- Nood aan spel en actie
- Meer afhankelijk van ouder
- Meer loyaal aan ouder (permissie voelen)

Nochtans...

- Relationeel herkaderen (taak 1)
- Band opbouwen met het kind (taak 2)
- Band opbouwen met de ouder (taak 3)
- Vertrouwensrelatie installeren (taak 4)
- Samen met relevante (ontwikkelings)thema's bezig zijn (taak 5)

→ Opeenvolging therapeutische doelen blijft maar VORM verandert

→ **Middle Childhood ABFT** (8-12 jaar)

Sadness comforts Bing Bong

- <https://www.youtube.com/watch?v=QT6FdhKriB8>



Relationeel herkaderen (Taak 1)

- **IMAGINATIE-OEFENING 1:** → ‘Verlangen naar verbondenheid activeren’
 1. Voorbeeldsituatie zoeken
 2. Naspelen met Duplo popjes: vertragen!
 3. Emoties exploreren en verdiepen: Inside Out figuurtjes, gehechtheidstaal
 4. ‘Dit is waar iedereen zo naar verlangt!’

- **IMAGINATIE-OEFENING 2:** → ‘Relationele pijn bespreekbaar maken’
 - ✓ Cf. oefening 1
 - 4. ‘Hier lijdt ieder van jullie zo onder!’

Casus Liam: imaginatie-oefening 1



Casus Liam: imaginatie-oefening 2



Gehechtheidsthema's bespreken (Taak 2)

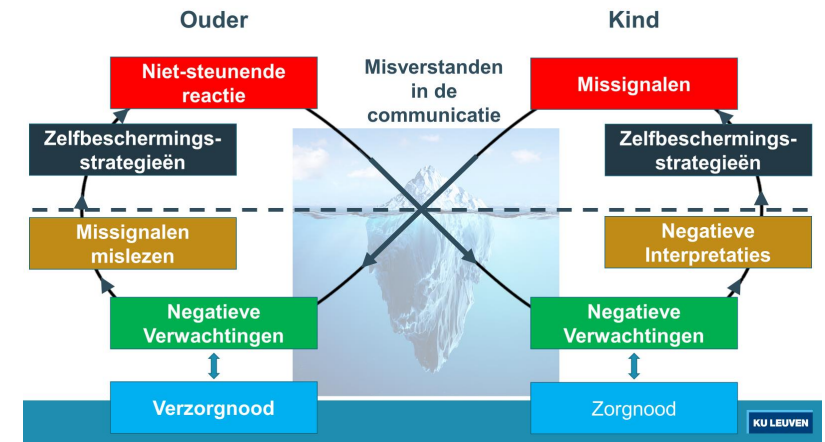
- Spelletjes als MIDDEL maar niet als doel op zich!



pixtastock.com - 27457071



1. Sessieverloop toelichten: spel + gesprekje
2. Spel uitleggen
3. Therapeut intervenueert NIET tijdens het spel maar observeert gericht :
 - ✓ Gedrag: missignalen, (niet) steunende reacties
 - ✓ ‘Onder water hypothesen’: (ver)zorgnood (denken/voelen), verwachtingen, interpretaties,...
4. Therapeut stuurt gesprek richting gehechtheidsthema’s:
 - ✓ Focus op beleving kind
 - ✓ ‘hier-en-nu’ (spel) → ‘dagelijkse leven’ (→ ‘daar-en-toen’)
 - ✓ Ouder in open luisterpositie (hierop voorbereid in taak 3)



Casus Liam: 'Warm/koud'

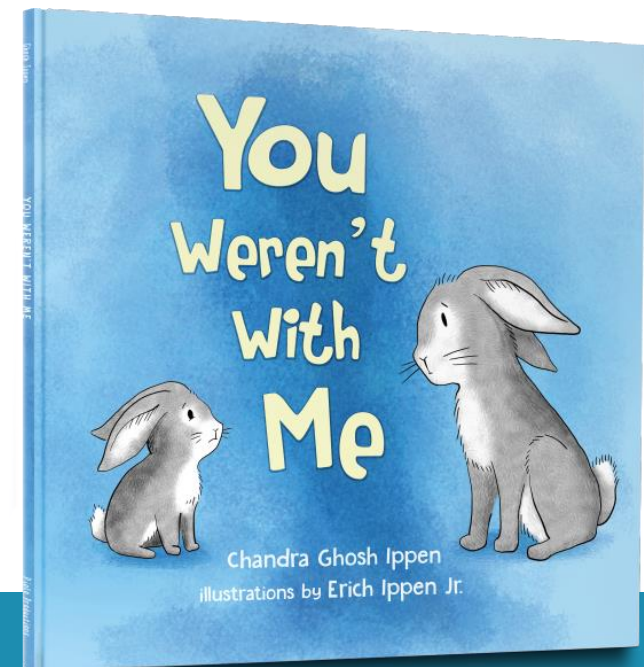


Werken met ouder (Taak 3)

- Werkrelatie met de ouder opbouwen
- Ouder 'verzachten'
- Zicht krijgen op onzekere cyclus (focus op 'ouderkant')...
- ... dit met ouders bespreken en verfijnen
- Ouders voorbereiden op sessies met het kind (actief luisteren en emotiecoaching)

Vertrouwensrelatie herstellen/versterken (Taak 4/5)

- Gezin helpen uit de onzekere cyclus te blijven
- Correctieve gehechtheidservaringen: kind ervaart ouderlijke steun bij stress
- Therapeut helpt kind om (relationele) stress te delen en ouder(s) om er emotiecoachend op te reageren
- -> ontwikkeling van 'secure base script' bevorderen



(MC)ABFT & stiefgezinnen

Stiefgezindynamieken: een
onzichtbaar mijnenveld in de
hulpverlening

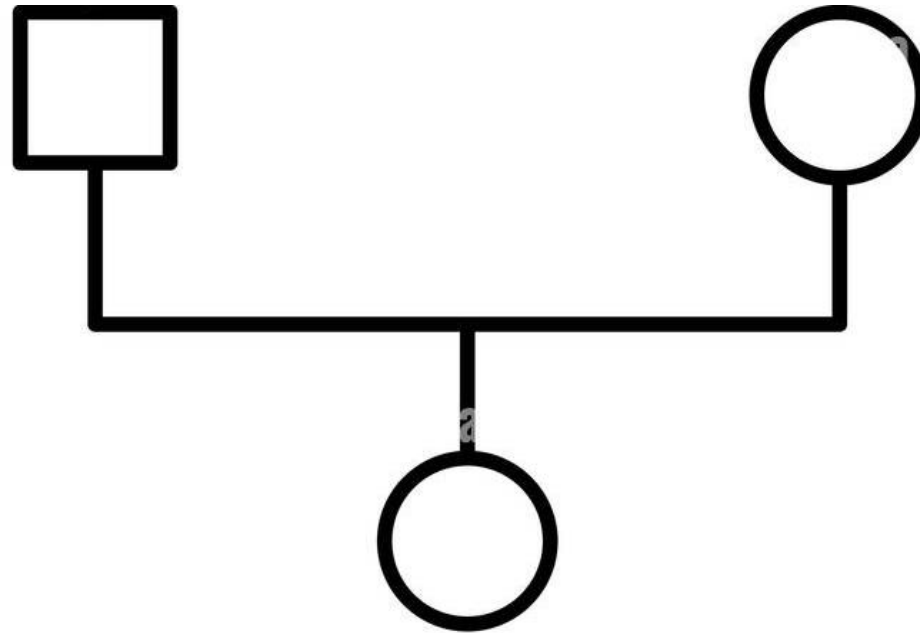


Tara Santens
Leen Van Vlierberghe

© ABFT Trainingscentrum

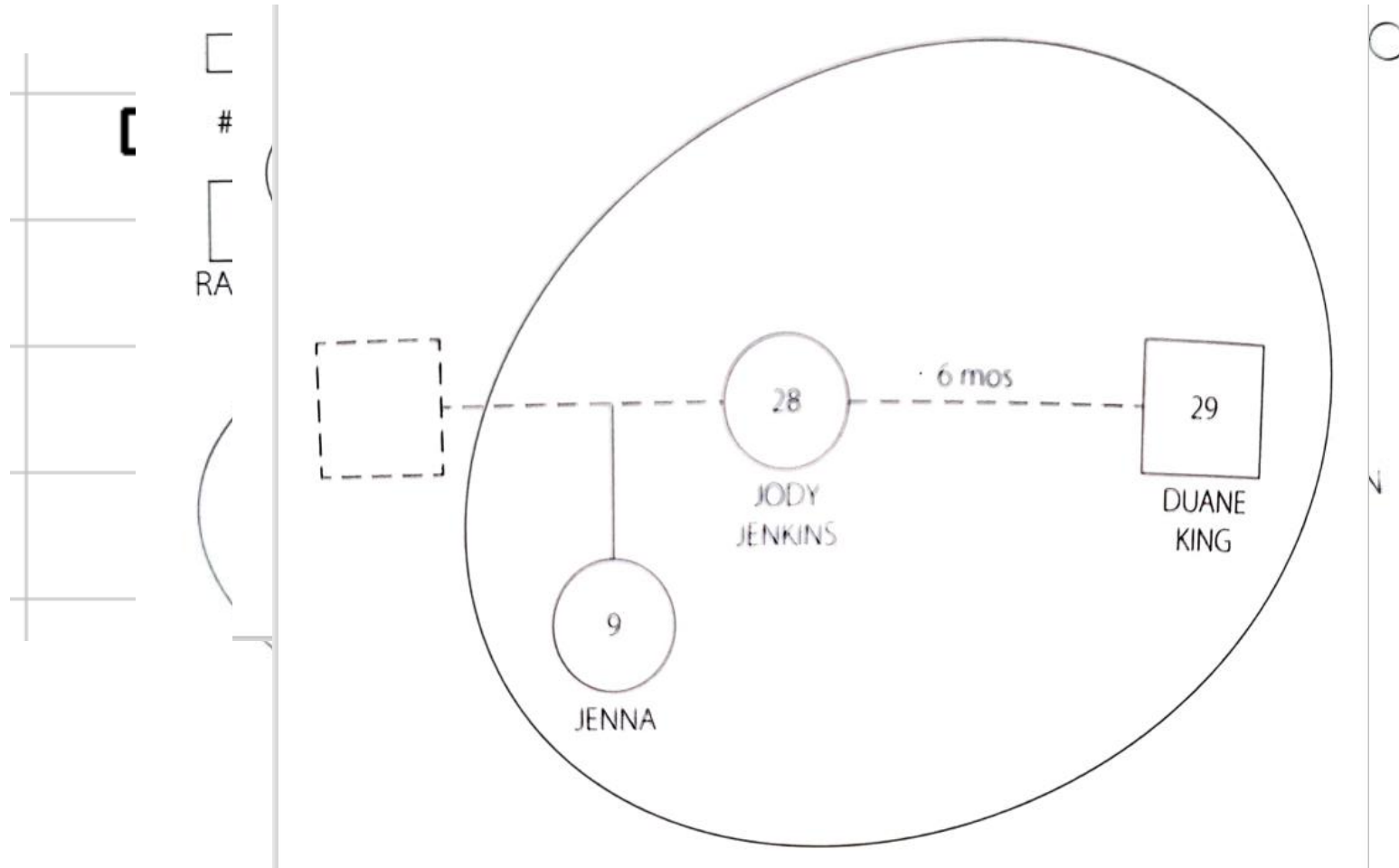


Basis van hulpverlenings- & gezinstherapeutische interventies



VERSUS

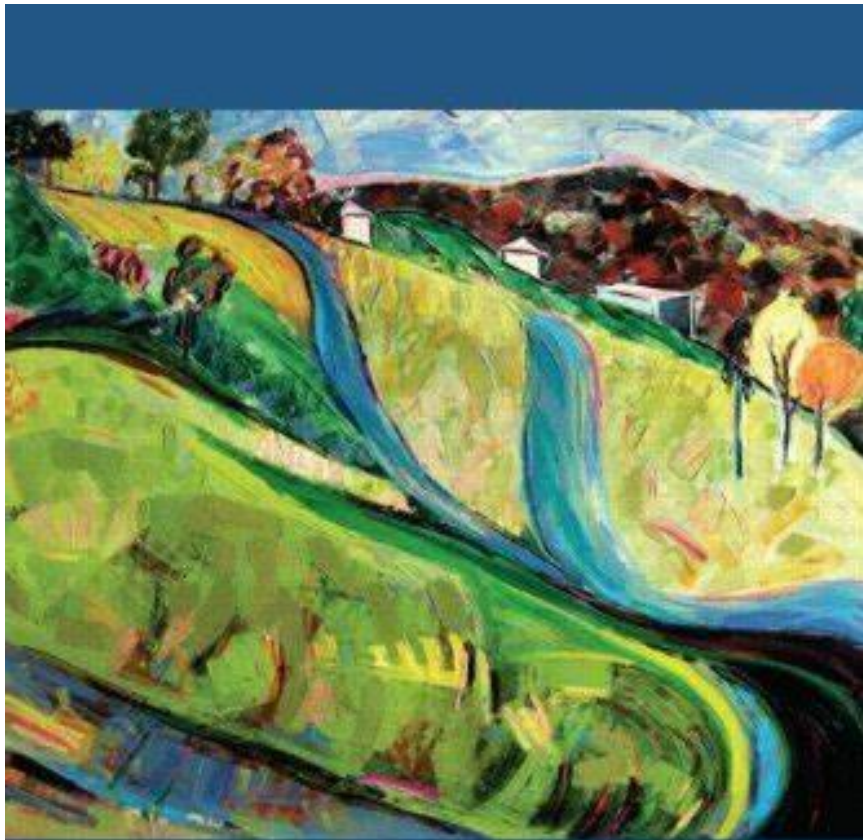
Uitdagingen in de klinische realiteit



(MC)ABFT & stiefgezinnen

Uitdagingen, wroeten, ploeteren in complexiteit van relationele dynamieken!

Klinische richtlijnen zodat niet elke hulpverlener zelf het warm water moet uitvinden?



SURVIVING AND THRIVING in Stepfamily Relationships

What Works and What Doesn't

PATRICIA L. PAPERNOW



Patricia Papernow
ppapernow@gmail.com



Barbara Lavrysen
barbara.lavrysen@kuleuven.be

WERKEN MET SAMENGESTELDE GEZINNEN

Mythes,
valkuilen, tips en
interventies

Patricia L. Papernow
bewerkt door BARBARA LAVRYSEN
en PETER ROBER



P E L C K M A N S

Wat we leerden...

Stiefgezinnen zijn fundamenteel verschillend van kerngezinnen.

(Leden van) stiefgezinnen worden met specifieke uitdagingen geconfronteerd.
Deze uitdagingen zetten de gehechtheidsrelaties onder druk.

Wat (leden van) van stiefgezinnen nodig hebben om deze uitdagingen aan te pakken kan erg verschillen van wat nodig is voor (leden uit) kerngezinnen

Wat deze kennis ons brengt in ons (MC)ABFT werk met stiefgezinnen

- Klinische ervaringen met ABFT & stiefgezinnen - Tara
- Klinische ervaringen met MC-ABFT & stiefgezinnen - Leen

Op zoek naar klinische richtlijnen voor ABFT hulpverleners in het werken met (leden van) stiefgezinnen...

- Waar, wanneer en hoe in de ABFT roadmap moeten stiefgezindynamieken en -uitdagingen het centrum zijn van de therapeutische conversatie?
- Waar, wanneer en hoe dient deze kennis over stiefgezindynamieken onze klinische beslissingsprocessen in ABFT te informeren?
- Met welke aanpassingen aan de ABFT roadmap komen we tegemoet aan (de complexiteit van) stiefgezindynamieken?

Work in progress: publicatie artikel

From Struggles to Strength: Navigating Stepfamily Dynamics with Attachment-Based Family Therapy

Tara Santens, Leen Van Vlierberghe, Barbara Lavrysen, Patricia Papernow, Guy Bosmans, Suzanne Levy,
& Guy Diamond

2025

Attachment Based Care for Teams

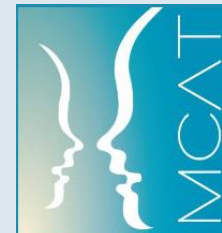
*Gehechtheidsgericht aan de slag:
het belang van team-werk!*

Jasmijn Creten
Ludmilla Moons
Ilse Devacht

Dit materiaal is eigendom van het ABFT International Training Institute en het ABFT trainingscentrum KU Leuven. Aarzel niet om ons te contacteren voor meer informatie of opleiding via <https://abftbelgium.be> of ABFT@kuleuven.be



ABC4T
Attachment Based Care for Teams



LEARN2TRUST



“Hoe kunnen we binnen onze teams in de jeugdhulp meer gehechtheidsgericht werken?”

“Hoe kunnen we het inzetten op nieuwe zorgervaringen en herstel in vertrouwen tot rode draad en gemeenschappelijke taal maken binnen onze jeugdhulpvoorzieningen?”

[Trawant - Intersectorale wegwijzer/samenwerkingsverband RTJ \(jeugdhulptrawant.be\)](http://jeugdhulptrawant.be)

[Attachment Based Care for Teams – Learn2Trust](#)

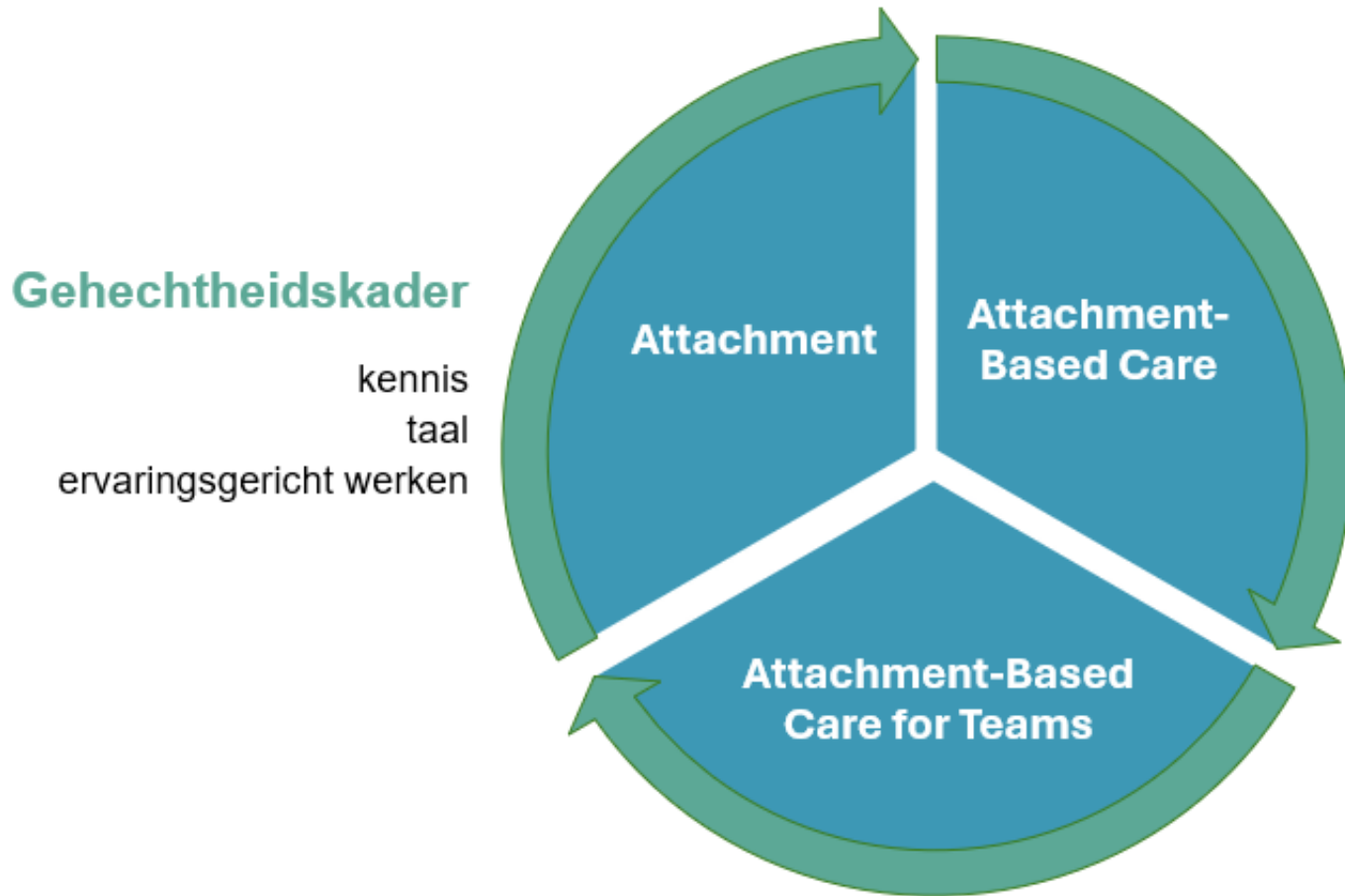
[ABFT — Attachment Based Family Therapy \(kuleuven.be\)](http://kuleuven.be)

Attachment Based Care voor Teams

= kader en tools voor het implementeren van het gehechtheidskader binnen interdisciplinaire teams

1. Connectie voor correctie
2. Als hulpverlener ben je een tijdelijk gehechtheidsfiguur die helpt breuken in vertrouwen herstellen
3. De 'primaire' context(en) betrekken is cruciaal
4. Gedrag staat in functie van universele noden: connectie, autonomie, competentie
5. Nieuwe vaardigheden leren wordt bevorderd in een veilig relationeel leerklimaat
6. Teamwerking is cruciaal

ABC4 Teams



Relationele vaardigheden - ABC

gedrag hertaling
emotiegericht werk
positionering tijdelijke GH-figuur
exposure coaching
de heen-en-weer met gezinswerk

Team als relationeel leerklimaat ABC4T

gehechtheidsprocessen
parallele processen

(Onder)belichte processen tussen ouder(s)
en kind zitten ook tussen ons.

Alle zorg is relatie-zorg.

Stel je voor...

Teamoverleg

Wat doe je? Spreek je? Wacht je af? Spreek je niet?

Welke reactie verwacht je? Vrees je?

Wat zijn jouw hindernissen? Wat houdt je soms tegen om je mening te uiten / je kwetsbaar op te stellen in je team?

Waar ligt jouw zorg / bezorgdheid?

Is jouw reactie en verwachting gelijkaardig aan die in andere contexten (partner, gezin, vriendschappen), of net verschillend?

Veilig relationeel leerklimaat



ABC - Autoritatieve opvoedingsstijl

De autoritatieve stijl is geassocieerd met veilige gehechtheid

- Warmte, aanvaarding, steun
- Grenzen, structuur, monitoring, supervisie, verwachtingen
- Autonomie ondersteunen:
 - realistische verwachtingen (afhankelijk van...)
 - verantwoordelijkheid stimuleren
- Aanmoedigen van expressie van emoties
- Tolerantie voor uitdrukken van ideeën
- Eerder democratische stijl
- Samenwerking en dialoog ipv gedragscontrole

ABC4T - Dichtbij de mens

❖ Ruimte voor het 'menselijk' team

- spreek - reflecteer - houd stil - ervaar

❖ Ruimte voor professioneel verschil

- keep it complex
- bereid om ongelijk te hebben

❖ Interdisciplinair samenwerken

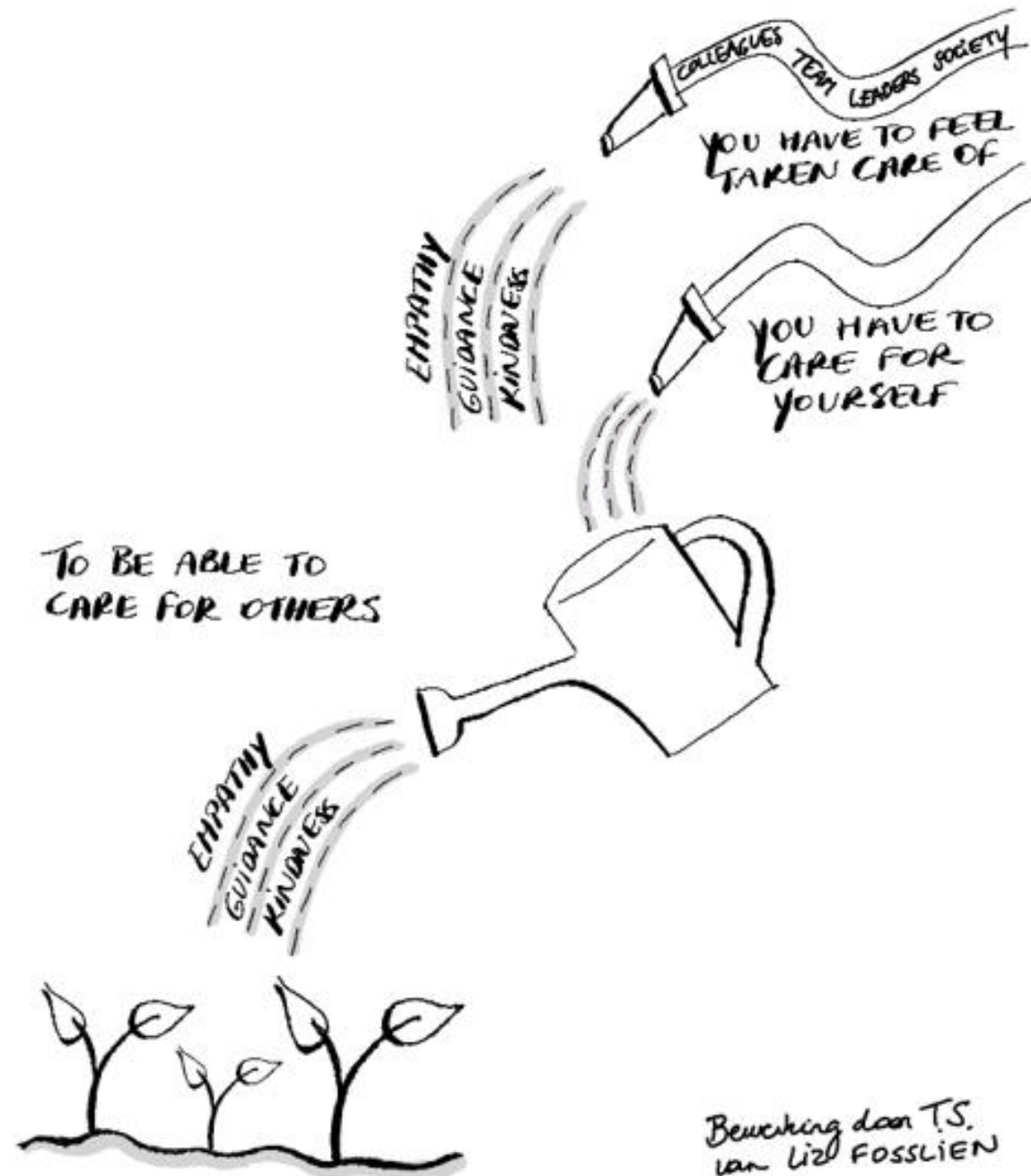
- zekere basis
- veilige haven
- samen-werk is samen-grens

❖ Kennis is niet enkel van -logen, -aters, en -peuten

- universele mensnoden
- (mis)gesignaleerde noden
- (mis)lezen van (mis)gesignaleerde noden

❖ Team-werk is meerwaarde-werk

- cliënt-betrokkenheid
- cliënt-tevredenheid
- veerkracht van het team
- effectiviteit van het team



Bewerking door T.S.
van LIZ FOSSLIEN

De boot gaat schudden...

Op niveau van team / organisatie:

- Op welke manier bezitten jullie over een veilige basis in jullie team / voorziening?
- Wat zijn krachten en uitdagingen om veilige basis en veilige haven te zijn?
- Wat zijn mogelijke leerdoelen voor de organisatie / het team hierin?

De boot gaat schudden...

Als leidinggevende:

- Hoe kunnen we helicopterview behouden en veilige basis en haven zijn?
- Hoe zie ik mijn rol om deze visie te laten landen in mijn voorziening?
- Hoe ga je je team ondersteunen (als aansturing tav team)?
- Hoe mekaar ondersteunen (leidinggevendenden onderling)?
- Hoe kunnen we samen de visie vasthouden?

Feedback van deelnemers na teamdag

“Eindelijk hebben we de tijd kunnen nemen om het over ons, als team te hebben, iets waar we zo veel nood aan hadden.”

“Door te durven praten met mekaar, ook over de moeilijke dingen, hebben we meer verbinding met mekaar gevoeld. Ik geloof dat dit ons ook zal helpen om in ons werk sterker te staan.”

“Het meest positieve vind ik dat het helpt om te reflecteren over je houding als hulpverlener en als team”

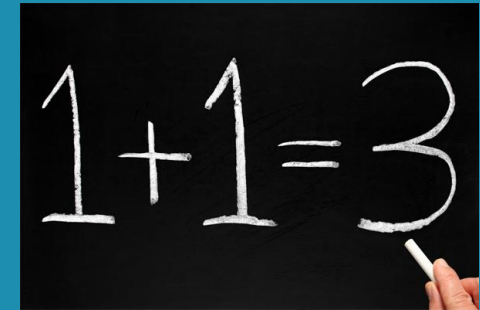
“Durven voelen en spreken met elkaar kan terug beweging brengen “

“Elke mening telt”



Q&A

Let's talk!





Gehechtheid & (MC)ABFT: Smaakt naar meer?



Op de hoogte blijven?

Volg ABFT online



www.abftbelgium.be



ABFT@kuleuven.be



[@ABFTTrainingscentrum](https://www.facebook.com/ABFTTrainingscentrum)



[ABFT Trainingscentrum](https://www.linkedin.com/company/abft-trainingscentrum)

Of abonneer je op de ABFT mailinglijst



Supervisie vanuit een gehechtheids- & (MC)ABFT bril



KU LEUVEN

PPW
continuo
PERMANENTE VORMING



ABFT supervisie-aanbod

De ABFT Belgium supervisoren ondersteunen je in het toepassen van de principes van Attachment Based Family Therapy in je eigen praktijk. Via reflectie en het delen van relevante ervaringen word je je bewust van jouw eigen manier van werken en de wijze waarop je principes van ABFT kan toepassen.

Dit aanbod maakt deel uit van het ABFT opleidingstraject.

[Bekijk alle ABFT vormingen](#)

Picture: sculpture "Love" created by Alexander Milov (Ukraine)

Praktisch

- > **Deelnemers:** personen die de principes van ABFT (willen) toepassen in hun eigen praktijk
- > **Data:** op maat te bepalen na aanmelding
- > **Locatie:** online (zoom-link via supervisor)
- > **Kostprijs:** € 150 (supervisie 1u) - € 1650 (voordeelpakket 15u)

Meld je aan

Je kan je aanmelden van september tot en met juni. Als je het aanmeldingsformulier in juli of augustus invult, zal je gecontacteerd worden in september.

** Indien je wilt deelnemen als groep, stel je zelf op voorhand een groep samen. Pols bij collega's of ze interesse hebben. Per groep kan slechts 1 factuur opgesteld worden.*



www.abftbelgium.be
abft@kuleuven.be

ABFT Level 1 Introductieworkshop



KU LEUVEN

PPW
continuo
PERMANENTE VORMING



Attachment Based Family Therapy (ABFT) is een kortdurende, gezinsgerichte interventie waarin jongeren en hun ouders een verbindend traject doorlopen om samen sterker te staan in het omgaan met uitdagingen en problemen.

Tijdens de introductieworkshop dompelen we je onder in het gehechtheidskader, het emotiegericht werken en het ABFT model met zijn verschillende behandeltaken. Elke ABFT behandeltaak wordt afzonderlijk bestudeerd, gedemonstreerd aan de hand van videomateriaal en ingeoeffend via rollenspelen.

De ABFT Level 1 introductieworkshop is erkend door de Vlaamse Vereniging voor Gedragstherapie (VVG). Na het volgen van de workshop ontvang je het ABFT Level 1 attest waarmee je ABFT-geïnspireerd kan werken in de klinische praktijk. Het attest biedt toelating om je in te schrijven voor de verdiepende jaaropleiding die leidt tot het ABFT Level 2 getuigschrift.

[Bekijk het volledige ABFT aanbod](#)

Praktisch

- › **Deelnemers:** hulpverleners die werken met gezinnen
- › **Data en locatie:** zie onderaan voor meer detail
 - › SINT-TRUIDEN: 6/12/24, 10/1/25, 31/1/25, 28/2/25
 - › ANTWERPEN: 17/12/24, 4/2/25, 25/2/25, 18/3/25
 - › LEUVEN: 18/3/25, 29/4/25, 20/5/25, 3/6/25
- › **Kostprijs:** 830 euro (lunch en koffiepauze inbegrepen)
- › Betaling via KMO-portefeuille mogelijk
- › **Inschrijvingsdeadline:**
 - › SINT-TRUIDEN: 17/11/24
 - › ANTWERPEN: 24/11/24
 - › LEUVEN: 23/2/25

[Schrijf je in](#)

[Ontdek hier het ABFT Level 1 aanbod voor organisaties >](#)



www.abftbelgium.be
abft@kuleuven.be

Hartelijk bedankt en, wie weet, tot snel collega!

